



TOHOKU
UNIVERSITY

令和6年度東北大学入試説明会（仙台会場）

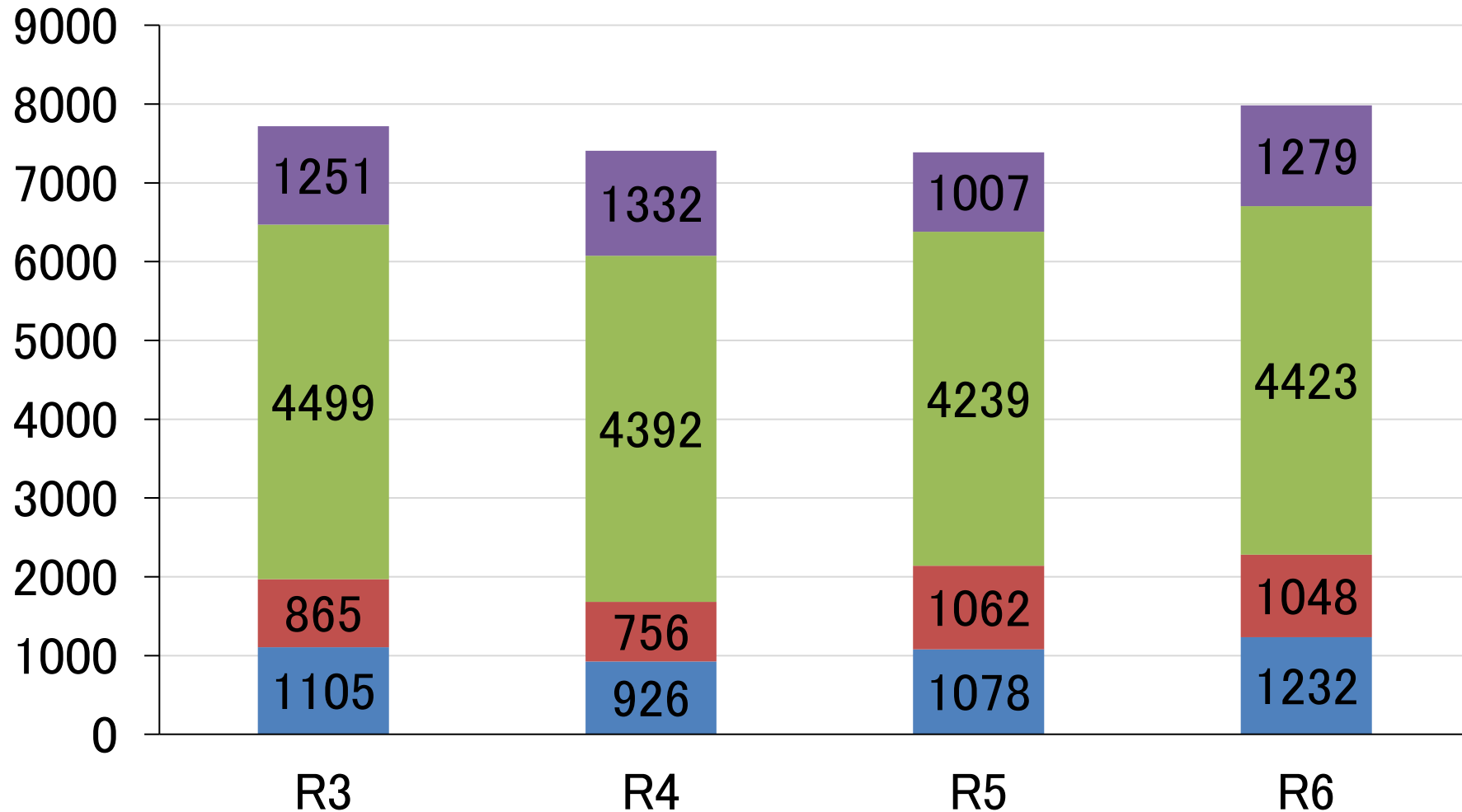
入試全体説明

本日の内容

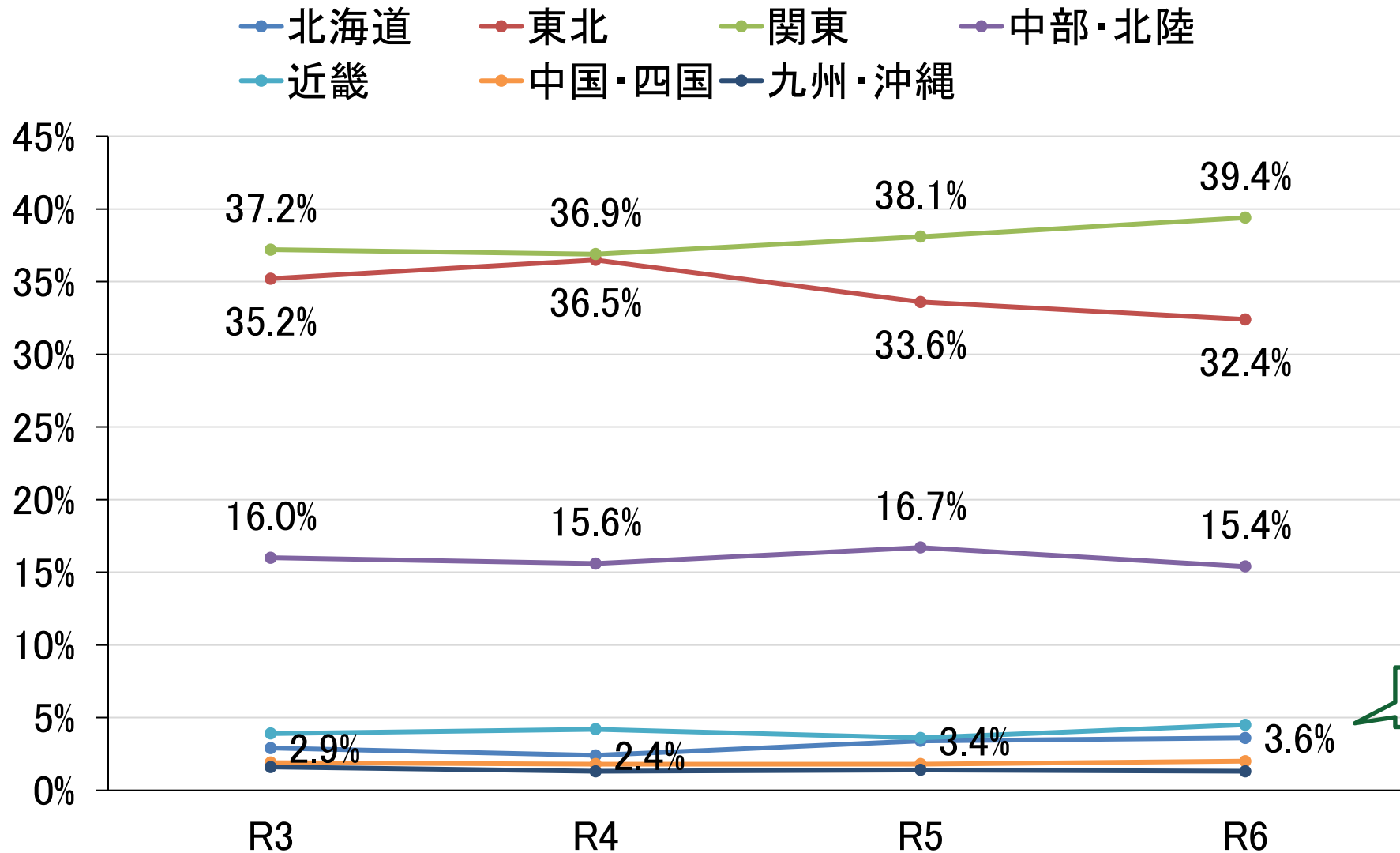
1. R6入試の結果
2. R7入試の見通し
3. 入試の概要
4. 一般選抜
5. AO入試（総合型選抜）
6. おわりに

R6入試の結果① 志願者数の動向

■ AOⅡ ■ AOⅢ ■ 前期 ■ 後期



R6入試の結果② 地域別の入学者割合



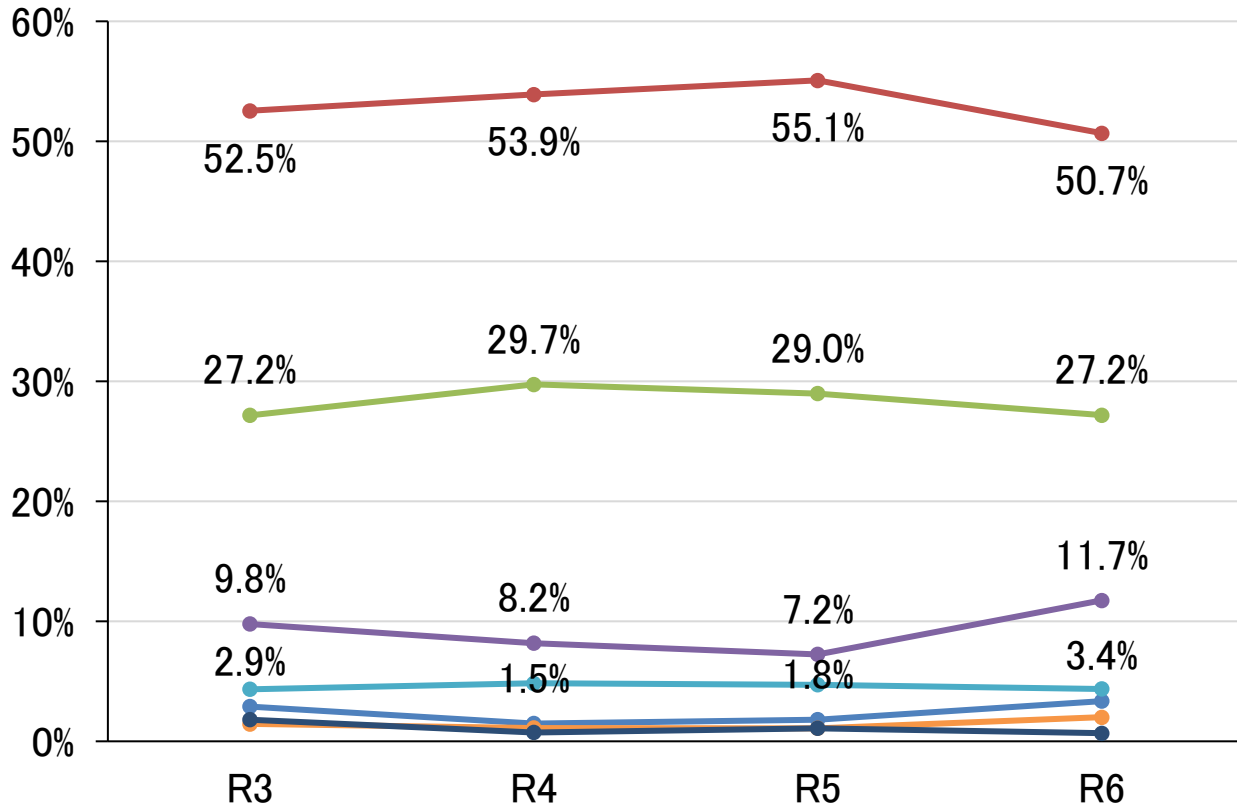
北海道

R6入試の結果③

地域別の入学者割合（AO入試）

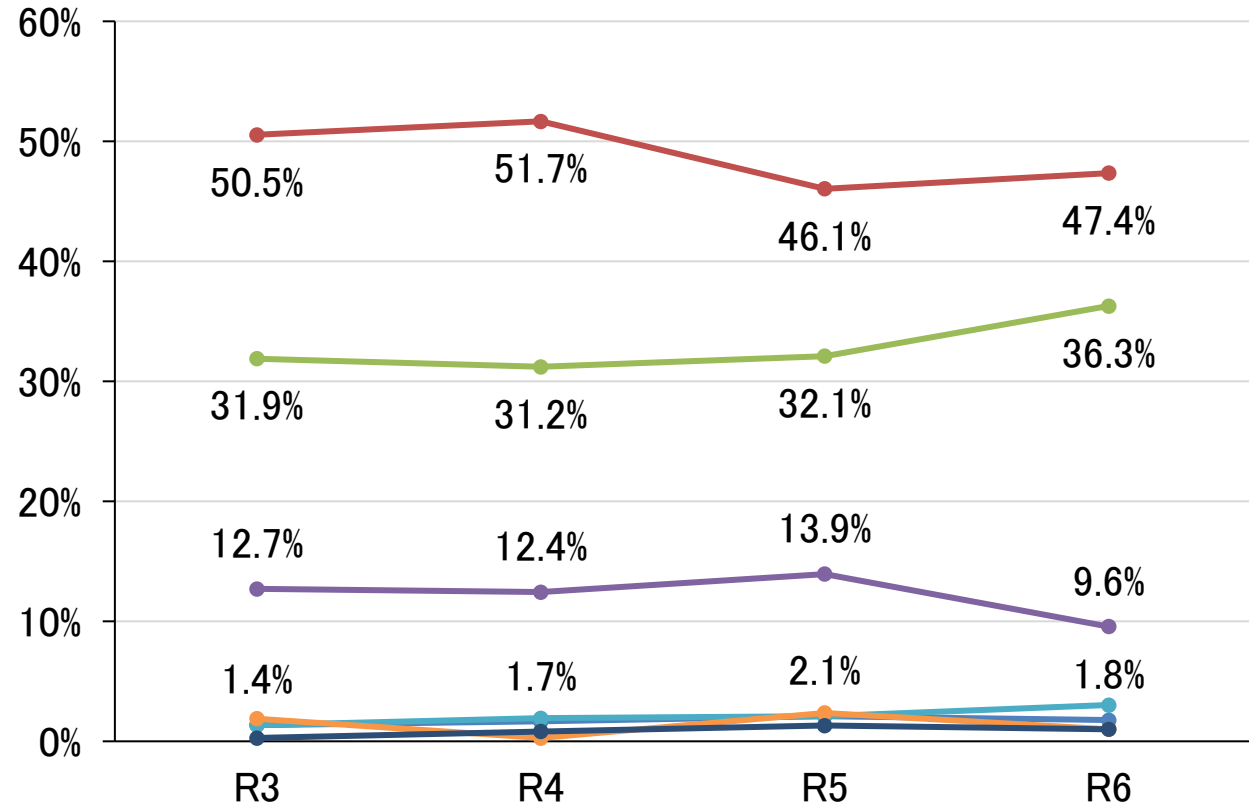
➤ AOⅡ期

北海道 東北 関東 中部・北陸
近畿 中国・四国 九州・沖縄



➤ AOⅢ期

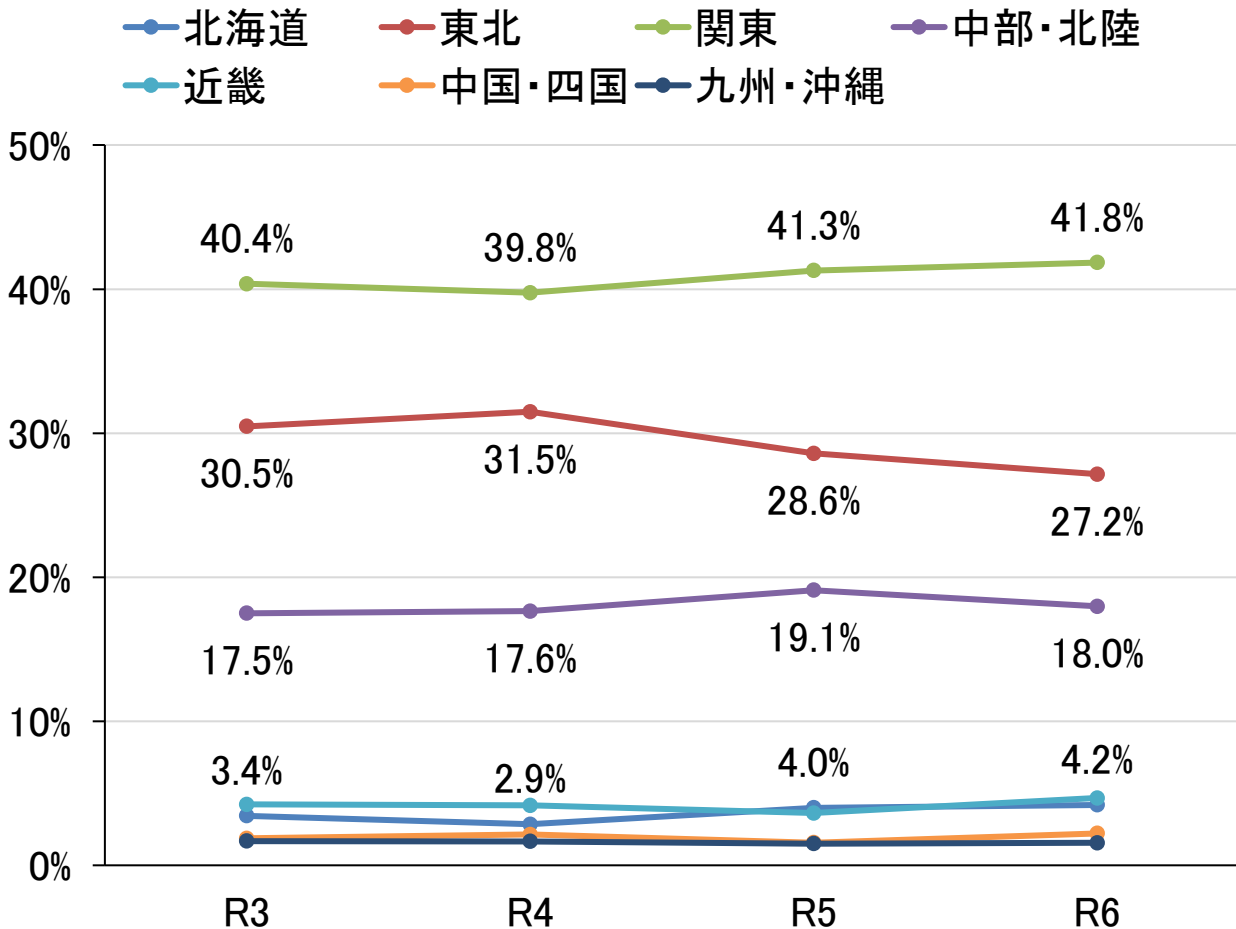
北海道 東北 関東 中部・北陸
近畿 中国・四国 九州・沖縄



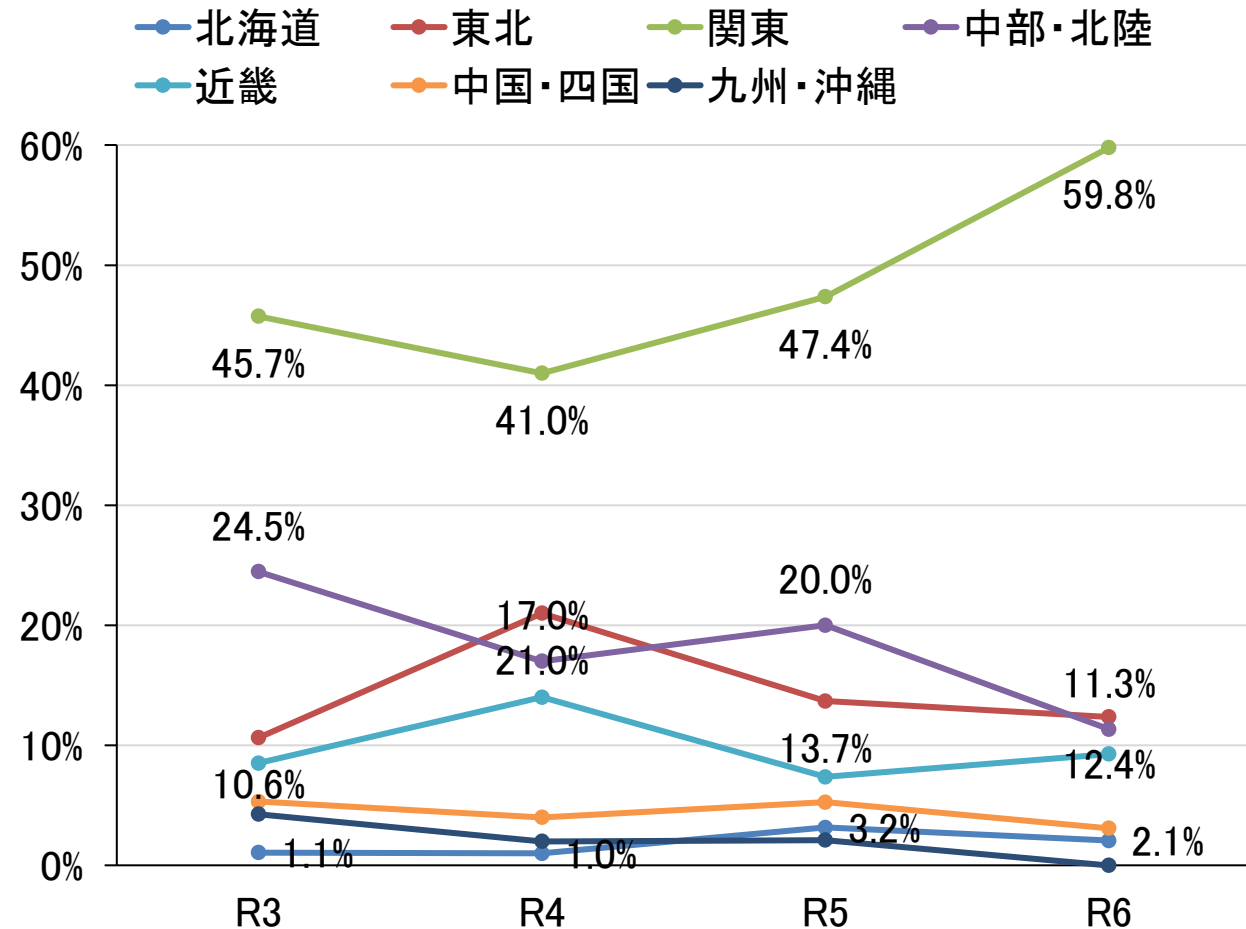
R6入試の結果③

地域別の入学者割合（一般選抜）

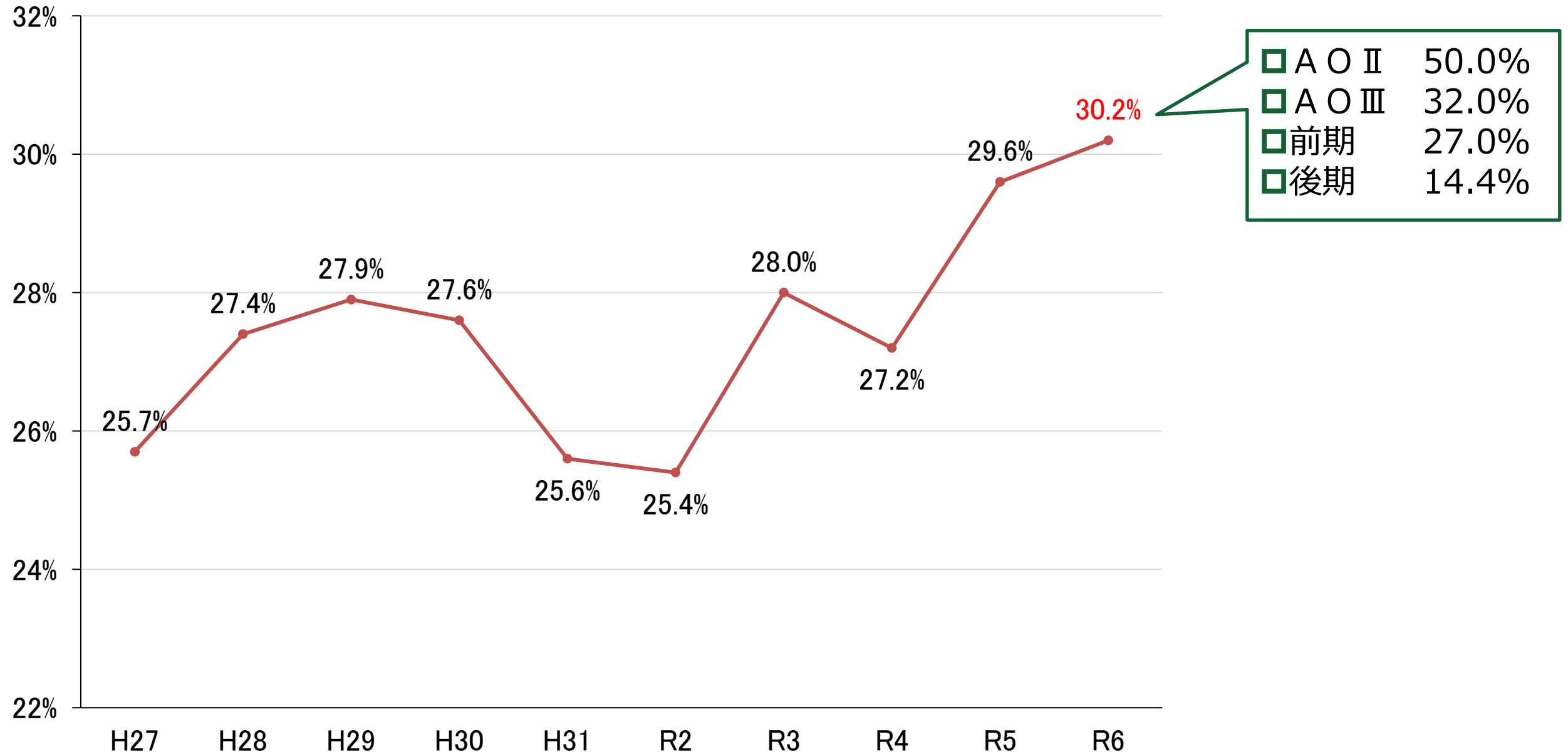
▶ 前期日程



▶ 後期日程



R6入試の結果④ 女子学生の入学者割合



R7入試の見通し

● 入学者選抜要項

- **R7用は近日中に公表予定**

<http://www.tnc.tohoku.ac.jp/pamphlet.php>



● 入試の大枠は変わらない

- アドミッション・ポリシー
- 選抜の種類と定員

● 変わること

- 大学入学共通テストの教科・科目，配点
- 一般選抜の配点
- AO入試の出願書類の扱い

入試の概要①：アドミッション・ポリシー

●入学者選抜方針

- 求める学生像＋入試方法
- 大学全体、各学部

●大学全体の求める学生像

- ① 21世紀の人類社会の課題に対し**研究者**として真剣に取り組み優れた貢献をしようとする志
 - ② 豊かな学識とリーダーシップを備える**職業人**として社会の発展に優れた貢献をしようとする志
- ▶本学学士課程を受けるにふさわしい**高水準の学力**

入試の概要②：アドミッション・ポリシー

● 一般選抜

共通テスト

6~7教科8科目
幅広い基礎学力

個別学力試験
(二次試験)

思考力・表現力を
含むより高い学力

● AO入試 (総合型選抜)

筆記試験
Ⅱ期(11月)

一般選抜と同等以上の水準の学力

共通テスト
Ⅲ期(2月)

東北大学を
第一志望

出願書類
(活動報告書等)

面接試験

豊かな人間性, 想像力・発想力, 倫理性, 主体的学習意欲と協調性, 学問に対する好奇心など

求める学生像
の基本は同じ

入学後の授業は一緒

入試の概要③：選抜の種類と募集人員（R7予定）

	一般選抜		AO入試		備考
	前期日程	後期日程	Ⅱ期（11月）	Ⅲ期（2月）	
文学部	147		27	36	
教育学部	49		14	7	
法学部	112		24	24	
経済学部	文系	25		58	
	理系	10	10	10	
理学部	196	55	41	32	系単位募集、数学系AOⅢなし
医学部	医学科	75	15	12	
	保健学科	98	20	26	専攻単位募集
歯学部	37		6	10	
薬学部	56			24	
工学部	595		118	122	学科単位募集
農学部	105		23	22	
計	1,627	90	288	383	

- 若干人募集（一部定員あり）の**特別選抜**がある（科学オリンピック入試、国際バカロレア入試、帰国生徒入試、私費外国人留学生入試、グローバル入試Ⅰ期・Ⅱ期、国際学士コース入試）

入試の概要④：一般選抜とAO入試のパッケージ

● 学力重視のAO入試

➤ 準備で一般選抜と重なる部分も多い

11月	1月	2月	3月
AOⅡ期	大学入学共通テスト	AOⅢ期 前期日程	後期日程

第1志望ならばAOⅡから挑戦

➤ 受験機会の複数化

• AO入試不合格→一般選抜合格者 が300人前後いる

➤ AO入試での入学者の方が、入学後の学修成績が良好

▶ **AO入試に対する考え方の転換が重要**

一般選抜①：前期日程 大学入学共通テスト

教科	科目	文系	理系
国語	「国語」	◎	◎
数学	「数学Ⅰ，数学A」	◎	◎
	「数学Ⅱ，数学B，数学C」	◎	◎
地理歴史 公民	「歴史総合，日本史探究」 「歴史総合，世界史探究」 「地理総合，地理探究」 「公共，倫理」「公共，政治・経済」	2科目選択 (「公共，倫理」「公共，政治・経済」の2科目を選択はできない)	1科目選択 (2科目受験は第1解答科目の成績利用)
理科	「物理基礎/化学基礎/生物基礎/地学基礎」 「物理」「化学」「生物」「地学」	1科目選択 (2科目受験は第1解答科目の成績利用)	「物理基礎/化学基礎/生物基礎/地学基礎」以外の 2科目選択 (医学部、歯学部、薬学部は「地学」を除く)
外国語	「英語」「ドイツ語」「フランス語」「中国語」 「韓国語」	1科目選択	1科目選択
情報	情報Ⅰ	◎	◎

➤旧課程履修者等に対する「地理歴史」，「公民」，「数学」，「情報」の経過措置あり

一般選抜②：前期日程 個別学力試験 文系

教科	科目	文, 教, 法	経文系
国語	現代の国語 言語文化 論理国語 文学国語 古典探究	◎	◎
数学	数学Ⅰ 数学Ⅱ 数学A 数学B 数学C	◎	◎
外国語	英語 ドイツ語 フランス語	1科目選択	英語のみ

一般選抜③：前期日程 個別学力試験 理系

教科	科目	経理系, 理, 農	医学科	保健学科放射 ・検査, 歯	薬, 工	保健学科看護
数学	数学Ⅰ 数学Ⅱ 数学Ⅲ 数学A 数学B 数学C	◎	◎	◎	◎	数学Ⅲは除く
理科	物理基礎 ・物理 化学基礎 ・化学 生物基礎 ・生物 地学基礎 ・地学	2科目選択	地学基礎・地学 以外から 2科目選択	地学基礎・地学 以外から 2科目選択	物理基礎・物理 化学基礎・化学 の2科目	地学基礎・地学 以外から 2科目選択
外国語	英語 ドイツ語 フランス語	英語のみ	1科目選択	英語のみ	英語のみ	英語のみ

➤ 医学科、保健学科、歯学部では面接を実施（適性を判断）

一般選抜④：前期日程 配点 文系

		国語	地歴・ 公民	数学	理科	外国語	情報	面接試験	計	総点
文	共	100	250	100	100	100	50		700	2,000
	個	500		300		500			1,300	
教	共	200	200	200	100	200	50		950	2,700
	個	650		450		650			1,750	
法	共	200	200	200	100	200	50		950	2,900
	個	650		650		650			1,950	
経文系	共	150	450	150	150	150	50		1,100	2,900
	個	600		600		600			1,800	

一般選抜⑤：前期日程 配点 理系

		国語	地歴・ 公民	数学	理科	外国語	情報	面接試験	計	総点
経理系	共	300	150	200	200	200	50		1,100	2,900
	個			600	600	600			1,800	
理	共	150	100	150	150	150	50		750	2,350
	個			600	600	400			1,600	
医	共	100	100	100	100	100	50		550	2,750
	個			600	600	600		400	2,200	
保健	共	200	200	200	200	200	50		1,050	2,700
	個			450	450	450		300	1,650	
歯	共	200	100	200	200	200	50		950	2,750
	個			500	500	500		300	1,800	
薬	共	200	100	200	200	200	50		950	3,300
	個			850	850	650			2,350	
工	共	200	100	200	200	200	50		950	2,950
	個			750	750	500			2,000	
農	共	200	100	200	200	200	50		950	3,050
	個			700	700	700			2,100	

一般選抜⑥：前期日程

個別学力試験の配点比

	R6	R7
文	62.5%	65.0%
教	64.0%	64.8%
法	66.7%	67.2%
経文系	58.1%	62.1%
経理系	58.1%	62.1%
理	64.0%	68.1%
医	79.2%	80.0%
保健	60.0%	61.1%
歯	65.4%	65.5%
薬	71.0%	71.2%
工	64.0%	67.8%
農	66.7%	68.9%

➤ 個別学力試験の成績を重視

➤ 個別学力試験出題意図

<https://www.tnc.tohoku.ac.jp/ito.php>



一般選抜⑦：後期日程

●実施学部：経済学部，理学部

	大学入学共通テスト	個別学力試験
経済文系	前期と同じ	数学、英語
経済理系	前期と同じ	数学 面接試験（配点あり）
理学	前期と同じ	数学、理科 面接（総合評価の参考）

一般選抜⑧：後期日程

		国語	地理 ・公民	数学	理科	外国語	情報	面接試験	計	総点
経文系	共	200	100	(注1)	(注1)	(注1)	(注1)		300	900
	個			300		300			600	
経理系	共	100	50 (注2)	(注2)	150	150	50 (注2)		450	900
	個			350				100	450	
理	共	100	(注3)	(注3)	(注3)	200	(注3)		300	1,100
	個			400	400				800	

- 注1 「数学」「理科」「外国語」「情報」は第1段階選抜でのみ利用
- 注2 「数学」は第1段階選抜でのみ利用。入学者選抜では「地理歴史・公民」と「情報」のうち高得点の方を利用
- 注3 「地理歴史・公民」「数学」「理科」「情報」は第1段階選抜でのみ利用

一般選抜⑨：主体性評価チェックリスト

● インターネット出願時にチェックリストで自己申告

主体性評価

志願者は以下の各記述に関する自らの取組状況を振り返り、「該当する」と考えた場合にはチェックを入れてください。

主体性評価 (A)

高校における学習活動に主体的に取り組んできた

主体性評価 (B)

部活動・ボランティア活動等に主体的に取り組んできた

主体性評価 (C)

生徒会・学校行事等に主体的に取り組んできた

主体性評価 (D)

その他の活動に主体的に取り組んできた

主体性評価 (E)

高校時代に取得した資格，獲得した賞がある

- 調査書以外、根拠資料は求めない（様式変更にも対応）
- 合否ラインで志願者が同点で並んだ場合、評価が高い志願者を優先的に合格

AO入試①：Ⅱ期

- **出願資格** 現役生のみ
- **出願要件**
 - ① 調査書の学習成績概評がA段階
 - ② 合格の場合に入学を確約できる
- **出願期間** 10月中旬
- **実施時期**
 - ・ 第1次選考 11月上旬
 - ・ 第2次選考 11月中旬
- **合格発表** 11月下旬
- **その他** 合格者に対する入学前教育あり

AO入試②：Ⅱ期

● 選抜方法

➤ 出願書類の成績は面接点に含める

	R6				
	1次		2次		
	筆記試験	出願書類	筆記試験	出願書類	面接試験
文学部	400	100	400		200
教育学部	400	100	400		100
法学部	900	100	900	100	300
理学部	200		200	(面接含)	100
医学科	600	150	300		150
保健学科	400	150	200		200
歯学部	400		800	(面接含)	200
工学部	300	150	300	150	150
農学部	400		400	300	300



	R7		
	1次	2次	
	筆記試験	筆記試験	面接試験
	400	400	300
	400	400	200
	900	900	400
	200	200	100
	600	300	150
	400	200	200
	400	800	200
	300	300	300
	400	400	600

AO入試③：Ⅲ期

- **出願資格** 既卒者も可 (教育学部、医学科、保健学科、歯学部は1浪限定)
- **出願要件**
 - ① 共通テストの指定教科・科目受験
 - ② 合格の場合に**入学を確約**できる
- **出願期間** 1月下旬
- **実施時期**
 - 第1次選考 2月上旬 (志願者数が募集人員を大幅に上回る場合)
 - 第2次選考 2月中旬
- **合格発表** 2月中旬

タイトなスケジュール
なので早目の準備
を！

AO入試④：Ⅲ期

● 大学入学共通テストの利用教科・科目のうち前期日程と異なる点

● 外国語

➤ 経済文系と理系学部は「英語」のみ

● 理科

➤ 理学部

- 物理系 「物理」のほかに「化学」「生物」「地学」から1科目
- 化学系 「化学」のほかに「物理」「生物」「地学」から1科目
- 地球科学系 「物理」「化学」「生物」「地学」から2科目
- 生物系 「生物」のほかに「物理」「化学」「地学」から1科目

➤ 工学部 「物理」「化学」

AO入試⑤：Ⅲ期

● 選抜方法

➤ 出願書類の成績は面接点に含める

	大学入学共通テスト							筆記 試験	面接 試験		合計
	国語	地歴 ・公民	数学	理科	外国語	情報	小計		設問A	設問B	
文	200	200	200	100	200	50	950		350		1,300
教	200	200	200	100	400	50	1,150		設問A 100	設問B 100	1,350
法	200	200	200	100	200	50	950		400		1,350
経文系	300	300	300	150	300	50	1,400		400		1,800
経理系	300	125	300	300	300	75	1,400		400		1,800
理	200	100	200	200	200	50	950		200		1,150
医	200	100	200	400	200	50	1,150	280	280		1,710
保	300	150	300	300	300	50	1,400	320	320		2,040
歯	400	200	400	400	400	50	1,850		500		2,350
薬	200	100	600	600	400	50	1,950		200		2,150
工	200	100	200	200	200	50	950	100	200		1,250
農	200	100	200	200	200	50	950		300		1,250

A O入試⑥：準備に向けて

● 筆記試験

※ アドミッションポリシー，実施結果，高校との情報交換等を踏まえて改善

➤ 過去問題の利用

<https://www.tnc.tohoku.ac.jp/kakomon.php>



● 出願書類

➤ 生成 AI の利用に関する留意事項について

- ① 出願書類は，入学者選抜方針（アドミッション・ポリシー）を参照し，自身で考えて作成してください。
- ② 出願書類の評価においては，生成 AI の利用の有無が評価結果に影響を与えないようにします。

▶ AOⅡ出願書類

① 志願理由書 (R6)

- 全員提出
 - 自筆（鉛筆書きは不可）又は文字入力
 - 1枚に収める
- その学部を志願する理由について、
勉強したい学問分野、希望する進路、
これまで熱中したことなどに関連さ
せて記述

令和6年度(2024年度) 東北大学AO入試Ⅱ期

志願者全員提出

志願理由書

※

※印の欄は記入しないでください。

志願者氏名	志願学部	志願系・学科・専攻 (理学部・医学部保健学科・工学部志願者のみ記入)
(フリガナ)	学部	理学部 (系) 保健学科 (専攻) 工学部 (学科)

1

5

10

15

20

25

(注) 志願学部を志願する理由について、勉強したい学問分野、希望する進路、これまで熱中したことなどに関連させて記述してください。(1枚に収まる程度)

※ 自筆(鉛筆書きは不可)又は文字入力して作成したものを提出してください。

② 活動報告書 (R6)

- 文学部・法学部・医学部医学科・医学部保健学科・歯学部・工学部・農学部志願者のみ提出
 - 学部ごとに様式が異なる
 - 自筆（鉛筆書きは不可）又は文字入力
 - 必ず両面印刷
- 出願基準を参考にして、現在までに達成した主な活動実績（部活動、生徒会活動、研究発表、留学、ボランティア、各種コンテスト、コンクール、協議会、資格の取得など ※学部による）

必ず両面印刷してください。

令和6年度（2024年度） 東北大学AO入試Ⅱ期

工学部志願者のみ提出

※

※印の欄は記入しないでください。

活動報告書 (工学部志願者用)

東北大学 総長 殿

記載のとおり相違ありません。 令和 年 月 日

志願者 氏名 フリガナ
(生年月日 平成 年 月 日生、性別 男・女)

記載事項確認者 職名
氏名 印
(志願者評価書作成者と同じことが望ましい。)

出願基準を参考にして、国際科学オリンピック、部活動、各種コンテスト、コンクール、競技会、懸賞論文等への取組み、資格の取得など、現在までにあなたが達成した主な活動実績を最大5件まで選択し、あなたにとって重要度の高いものから順に記載してください。活動の成果や取得した資格等を示すもの（表彰状、新聞等の記事、論文、英検・TOEFL®TEST・TOEIC®等の成績証明書、各種資格取得証明書等。いずれも写し・A4判）がある場合は、資料番号欄に記入した番号を付し、本報告書に添付してください。
※自筆（鉛筆書きは不可）又は文字入力して作成したものを提出してください。
(注) TOEFL, TOEFL iBT, TOEFL ITP 及び TOEIC は ETS の登録商標です。

■ 活動実績1

名 称 _____
活動の時期 _____
概要の説明 _____

資料番号 _____

■ 活動実績2

名 称 _____
活動の時期 _____
概要の説明 _____

資料番号 _____

裏面につづく

おわりに

● 東北大学オープンキャンパス2024

<https://www.online-opencampus.tnc.tohoku.ac.jp/>

- 7月30日（火）・31日（水）
- 昨年度は、2日間で約58,000名が参加。
- 本学を志望する「決め手」になる

