

<https://www.sed.tohoku.ac.jp/>

# 東北大学教育学部

2024年 入試説明会資料



# 教育学部とは

(概要抄)

---

# 教育理念と教育目標

## 教育理念

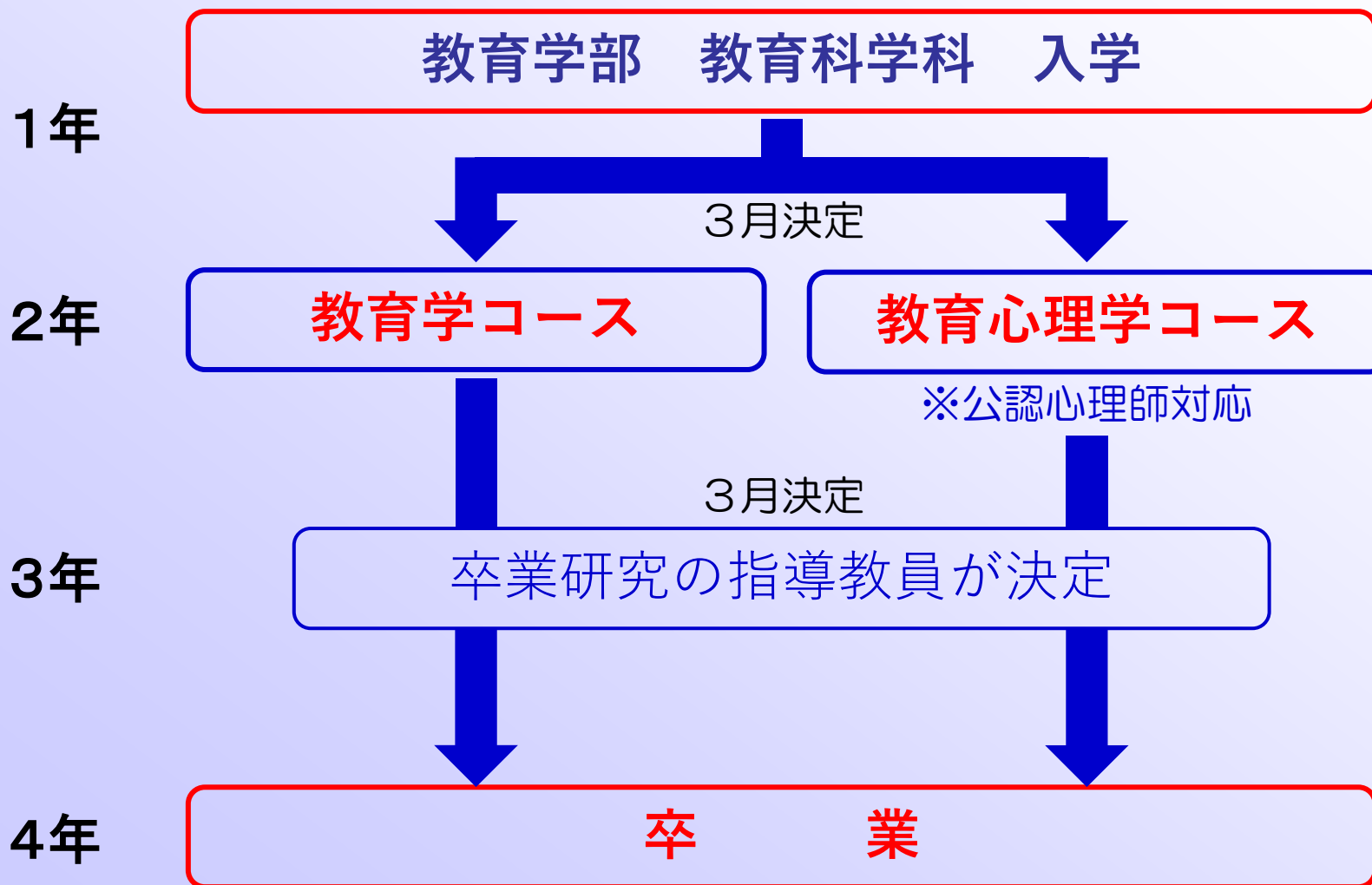
東北大学教育学部は、教育に関する理論的基礎に支えられた専門的知識と技能を備え、現代社会が抱える教育の諸問題を総合的かつ体系的に把握し、その解決を具体的に推進しうる人材を養成します。

## 教育目標

1. 教育に関する様々な専門領域の知識をふまえ、広い視野で教育を捉える力を育成します。
2. 教育に関する深い洞察力を育成します。
3. 自主的に課題を設定し、その課題解決に向けた企画・実践力を育成します。

大学院重点化政策による研究者養成の大学です。

# 入学後の学び



# 多様な学問分野

多様な専門分野の教員と、幅広く「教育」にアプローチ可能

統計学

工学

心理学

情報学

障害学

Global Studies

精神医学

国際開発学

**教育学**

スポーツ文化論

文化人類学

生涯学習論

哲学・倫理学

カリキュラム論

社会学

歴史学

政治学

# 積極的な国際交流 01



東北大学

東北大学として**36**カ国と地域、**241**大学・機関

令和6年5月現在

## 東北大学教育学部独自の学術交流協定校

ロンドン大学インスティテュート・オブ・エデュケーション（イギリス）

明知大学校社会教育大学院（韓国）

ヨーク大学教育学部（イギリス）

国立台東大学師範学院（台湾）

又松（ウソン）大学校保健福祉学部（韓国）

南京師範大学教育科学学院（中国）

国立台湾師範大学教育学院（台湾）

高麗大学校師範大学（韓国）

国立政治大学教育学院（台湾）

国立インドネシア教育大学教育学部・大学院  
教育学研究科（インドネシア）

北京師範大学教育学部（中国）

南京師範大学心理学院（中国）

華東師範大学教育学部（中国）

華東師範大学心理与認知科学学院（中国）

ソウル国立大学校師範大学（韓国）

東北師範大学教育学部（中国）

杭州師範大学教育科学学院（中国）

UNESCOバンコク事務所（タイ）

天津大学教育学院（中国）



# 積極的な国際交流 02

学部生・大学院生の国際交流も積極的に支援

## 海外教育演習

海外の教育事情について調査する

学部3-4年生向けの授業  
海外渡航費は学部から補助する、JASSO短期留学奨学金の申請可能  
渡航先は、中国、韓国、台湾等



## 国際教育開発論演習

持続可能な開発の在り方、教育の役割について調査する

学部2-4年生向けの授業  
海外渡航費は学部から補助する、JASSO短期留学奨学金の申請可能  
渡航先は、タイ

## Asia Education Leader (AEL) コース

アジア教育リーダー養成

大学院学生向け（学部4年生から履修可能）の日中韓台の5つの大学が共同授業 海外渡航費は研究科から補助する；JASSO短期留学奨学金の申請可能



# 東北大学教育学部でとれる資格

<b>教員免許状（一種）</b> 中学校（社会） 高等学校（公民）	他学部の授業との組み合わせで他の教科の免許状を取得することができる
<b>社会教育主事</b>	任用資格、社会教育士（称号）
<b>学芸員</b>	文学部の科目を履修する必要あり
<b>公認心理師</b>	受験基礎要件。一部、文学部の科目を履修する必要あり

## 【大学院】

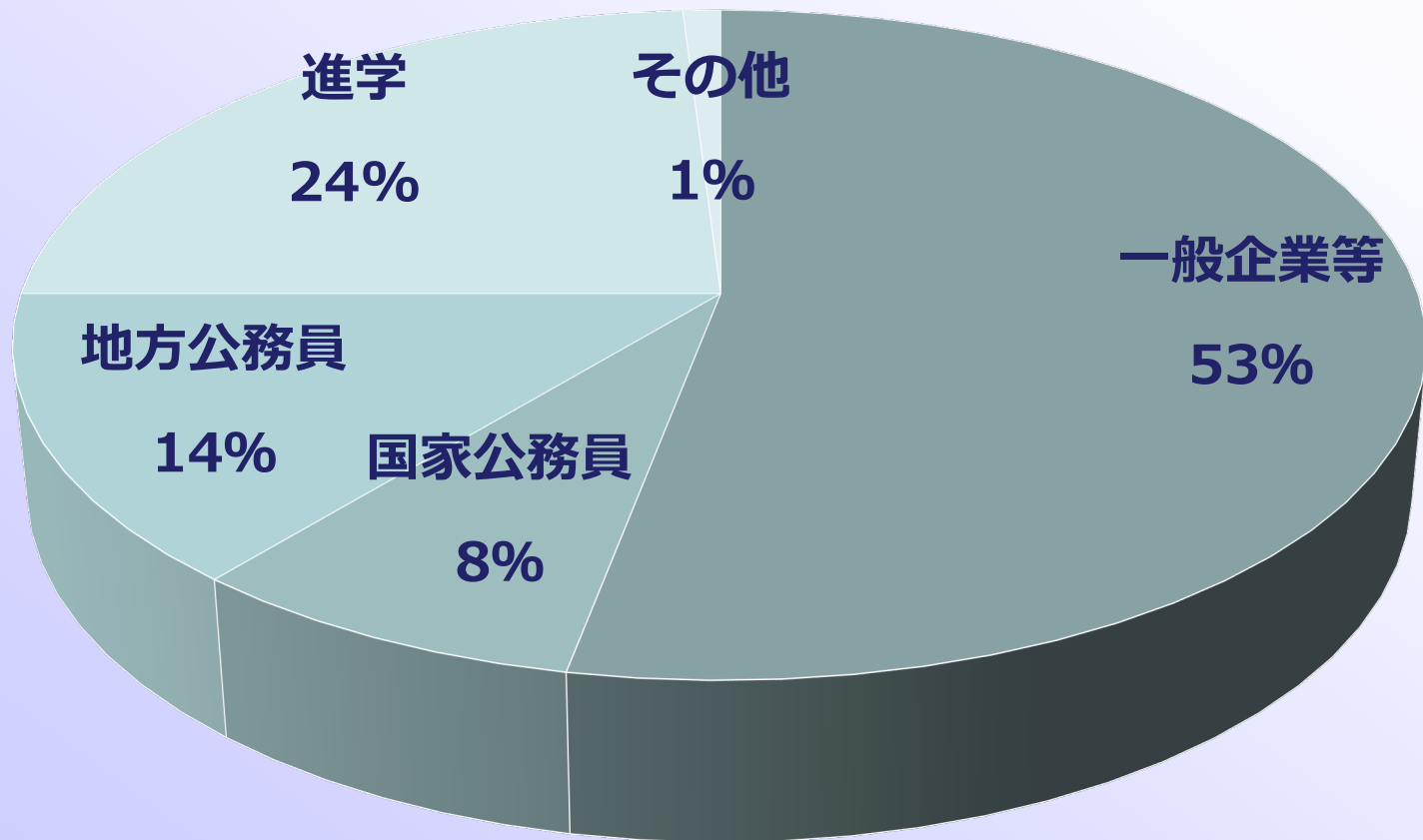
公認心理師・臨床心理士・臨床発達心理士



# 公認心理師について

- 公認心理師法は2015年9月に成立・公布され、2017年9月に全面施行されました。日本で初めての心理学に関する国家資格です。
- 東北大学教育学部でも、2018年4月より、公認心理師受験資格のための授業を開講しました。
- 学部時に必要な関連科目を受講し、(1)大学院で必要な単位を修得すること、あるいは(2)2年以上の現場での実務経験、のいずれかによって受験資格を取得できます。
- ただし、東北大学教育学部の場合、実習科目には履修人数の制限があり、履修希望者が多い場合、成績により制限を受ける場合があります。

# 令和5年度 学部卒業生の進路



N=65

# 主な進路先（令和5年度実績・学部）

## 一般企業等（約53%）

ジョンソン・エンド・ジョンソン日本法人グループ、ベネッセコーポレーション、学映システム、株式会社オリエンタルランド、株式会社ナガセ、株式会社ニトリ、株式会社楽天グループ、株式会社日本総合研究所、株式会社日本入試センター、株式会社日立ソリューションズ、国立研究開発法人日本原子力研究開発機構、三井住友銀行、三井住友信託銀行、大和ハウス工業株式会社、東京海上日動火災保険、東日本電信電話株式会社、日本製鉄株式会社、日本電気株式会社、富士フイルム株式会社、富士通株式会社  
他

## 公務員（約22%）

関東運輸局、宮城労働局、国税庁、盛岡少年院、東北防衛局、北陸農政局、宮城県庁、福島県庁、秋田県庁、富山県庁、静岡県庁、石川県庁、盛岡市役所、仙台市役所

## 大学院進学（約24%）

東北大学大学院教育学研究科、東京大学大学院、大阪大学大学院、東京歯科大学

# 東北大学大学院教育学研究科

## 生涯教育科学コース

人間形成論, 人間形成史, 社会教育学, スポーツ文化論

## 教育政策科学コース

教育社会学, 教育行政学, 比較教育学

## グローバル共生教育論コース/I-GES

成人教育論, 学校教育論, 多文化教育論, 国際教育開発論

## 教育情報アセスメントコース

教育測定評価論, 教育情報デザイン論

## 教育心理学コース

教授学習心理学, 発達心理学, 発達障害学

## 臨床心理学コース

臨床心理学

# I-GESとは

International Graduate Program in  
Global Education Studies Doctoral Course  
Graduate School of Education, Tohoku University

2023年10月より開始した、大学院教育学研究科博士課程後期  
3年の課程・総合教育科学専攻 グローバル共生教育論コー  
スで、英語で学ぶことのできる国際学位コースです。

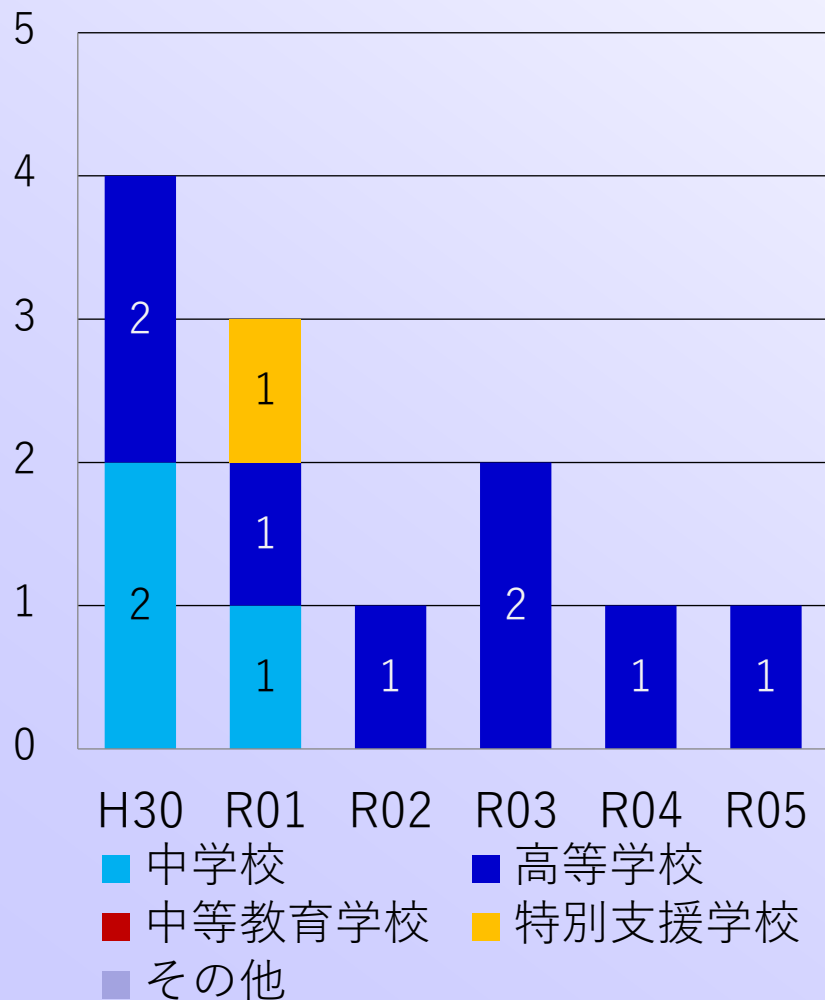
I-GES (国際学位コース) ホームページ

<https://www.sed.tohoku.ac.jp/course/i-ges/>

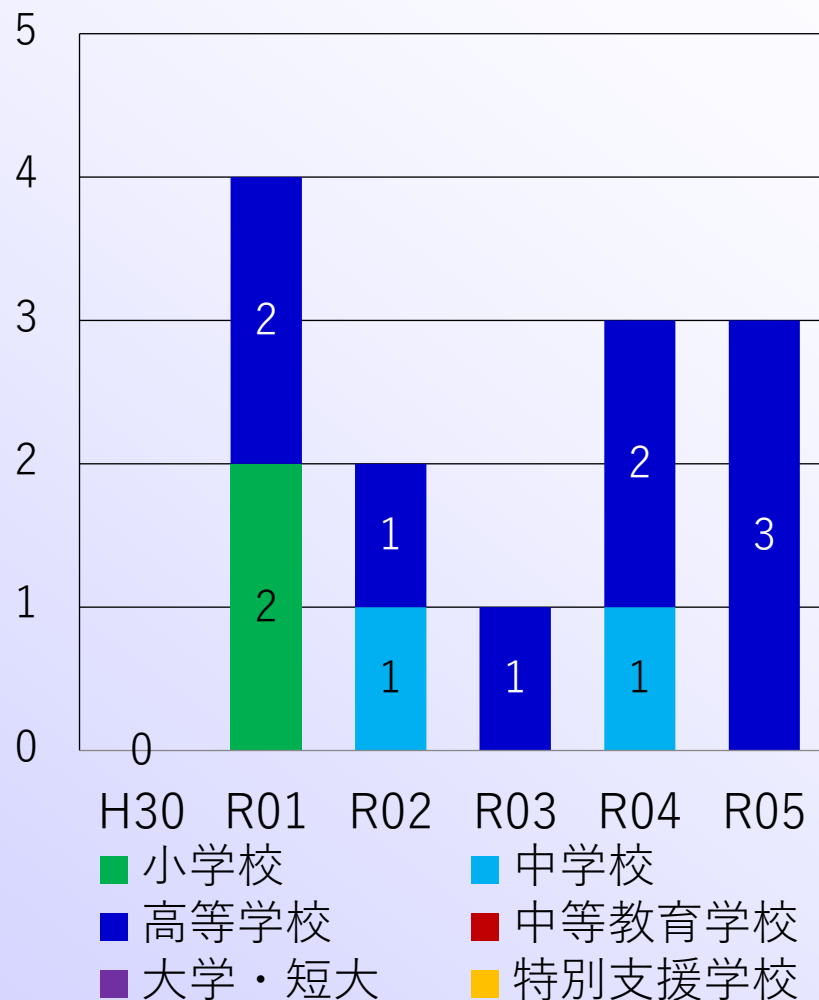


# 教員採用者数

## 教員採用者数(学部)



## 教員採用者数(博士前期課程)



# 入試情報（概要）

入試の日程や配点方法の詳細につきましては、必ず、各年度の入学者選抜要項及び学生募集要項にて、ご確認ください。



# 東北大学教育学部の入試のしくみ

入学定員  
70名

一般選抜入学試験（前期日程）  
募集人員 49名

大学入学共通テスト950点 + 個別学力試験1,750点=2,700点

AO入試 Ⅱ期  
募集人員 14名

AO入試 Ⅲ期  
募集人員 7名

大学入学共通テスト1,150点 + 面接（試問A・B）200点=1,350点

東北大学教育学部の

# アドミッション・ポリシー

教育学部は、広い視野で教育をとらえ深く洞察する力、さらには自主的に課題を設定しその解決に向けて企画・実践する力を育成することを目指しています。このため、入学者の受入れにあたり、これらの教育目標に沿った学修の前提として必要な能力と資質を重視します。

## AO入試 Ⅱ期

グローバル社会における幅広い教育的諸問題への関心を強く持ち、論理的思考力と英語能力を有する人を求めています。筆記試験では、論理的思考力と英文読解力を評価します。面接試験では、論理的思考力、表現力、英語で話すための基礎的な能力等の学力とともに、国内外の教育に関する課題の解決や研究に将来携わろうとする意志の強さ、人間性の豊かさなどについて、評価します。

## AO入試 Ⅲ期

教育について特に強い関心を持ち、課題解決に向けて意欲的に学修し、企画・実践しようとする人を求めます。このため、大学入学共通テストの成績に加え、面接試験及び出願書類により、幅広い基礎学力、ものごとを多面的にとらえて合理的に思考しそれを的確に表現・伝達する能力、そして本学部で学ぶ目的意識の明確さを評価します。

令和6年度

# 東北大学教育学部入学試験実施状況

	募集人員	志願者数	倍率	合格者数	入学者数
前期日程	49	119	2.4	52	52
A O II 期	14	49	3.5	14	14
A O III 期	7	19	2.7	7	7
国費外国人	若干名	0			
私費外国人	若干名	10		2	1

令和7年度

# 東北大学教育学部入試スケジュール

	願書受付	入試日程	合格発表
前期日程	1/27(月)～ 2/5(水)	2/25(火)・ 26(水)	3/9(日)
A O II 期	10/15(火)～ 18(金)	1次 11/ 2(土) 2次11/16(土)	11/22(金)
A O III 期	1/21(火)～ 24(金)	2/10(月)	2/12(水)
私費外国人 留学生	2/3(月)～ 6(木)	3/10(月)	3/18(火)

※入試日程については、必ず学生募集要項を確認してください。

# 一般選拔(前期日程)

---



# 一般選抜の入学者選抜方法

---

入学者の選抜は、学力検査の成績及び主体性評価チェックリストの内容を用いて行います。

学力検査は、大学入学共通テスト及び個別学力試験とします。

# 第1段階選抜の実施

入学志願者数が募集人員を大幅に上回り、個別学力試験を適切に実施できない場合（目安倍率は下記のとおり）には、第一段階選抜を行う場合があります、その合格者に対して個別学力試験を行います。

平成30年度入試まで	平成31年度入試から	令和3年度入試から
約5倍	約4倍	約4倍
(300名)	(240名)	(196名)

# 第1段階選抜の実際 (設定はH24年度から)



# 大学入学共通テスト利用教科・科目

国語	地理歴史・公民	数学	理科	外国語	情報
『国語』	『歴史総合、 日本史探究』 『歴史総合、 世界史探究』 『地理総合、 地理探究』 『公共、倫理』 『公共、政治・ 経済』  から2科目選択 ※『公共、倫理』と『公 共、政治・経済』の2科 目を選択することはでき ません。	『数学Ⅰ、 数学A』  及び  『数学Ⅱ、 数学B、数 学C』	『物理基礎／化 学基礎／生物基 礎／地学基礎』 『物理』 『化学』 『生物』 『地学』  から1科目選択 ※「物理基礎／化学基礎 ／生物基礎／地学基礎」 は、4つの出題範囲から 2つを選択解答する科目 です。 ※2科目受験した場合は 第1解答科目の成績を利用 します。	『英語』 『ドイツ語』 『フランス語』 『中国語』 『韓国語』  から1科目 選択 ※『英語』については、 リスニングを含みます。	『情報Ⅰ』

## 注)

令和6年度以前の大学入学共通テスト及び大学入試センター試験の成績は、利用しません。  
詳しくは、東北大学の『令和7年度入学者選抜要項』（令和6年6月公表予定）を参照。

# 個別学力試験実施教科・科目

	国語	数学	外国語
前期日程	「現代の国語」 「言語文化」 「論理国語」 「文学国語」 「古典探究」 (150分)	「数学Ⅰ」 「数学Ⅱ」 「数学A」 「数学B」 「数学C」 (100分)	「英語」 「ドイツ語」 「フランス語」  から1科目選択 (100分)

## 注)

数学については、数学Bは「数列」、数学Cは「ベクトル」を出題範囲とします。

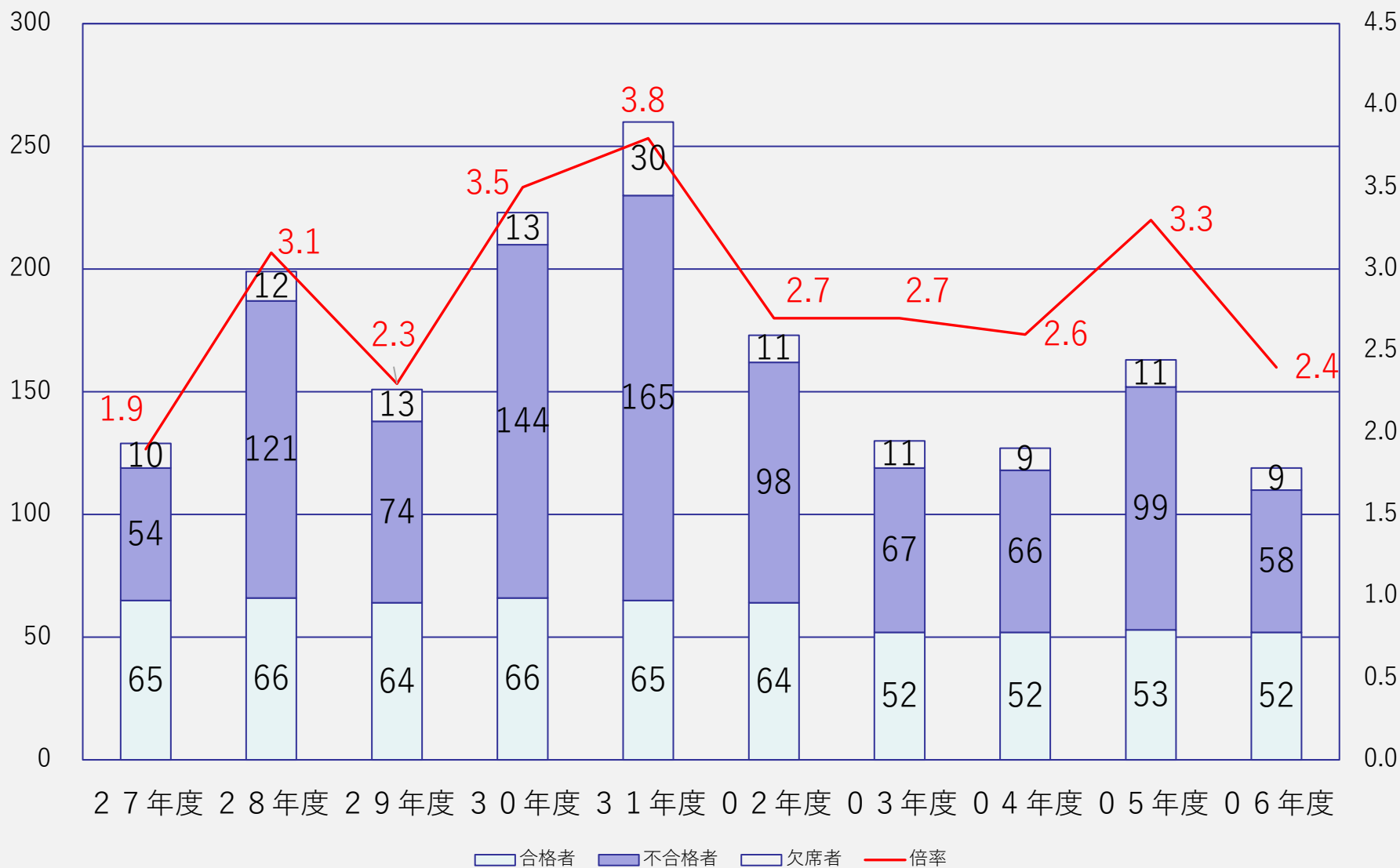
外国語中、英語については、「英語コミュニケーション英語ⅠⅡⅢ」及び「論理・表現ⅠⅡⅢ」を併せて1科目とする。

# 前期一般入学試験の配点

## 前期日程

	国語	地理歴史 ・公民	数学	理科	外国語	情報	計	総点
大学入学 共通テスト	200	200	200	100	200	50	950	2,700
個別	650	—	450	—	650	—	1,750	

# 前期日程（一般選抜）の動向





# AO入試Ⅱ期

---

# A O入試Ⅱ期の選抜方法など

## 選抜方法

筆記試験の結果及び面接試験の結果（出願書類の評価は面接点に含む）を総合して合格者を決定する。

## 第1次選考 及び 第2次選考

すべての志願者を対象に、筆記試験により第1次選考を行う。第1次選考合格者にのみ第2次選考として面接試験を行う。その結果と第1次選考で実施した筆記試験の結果を総合して合格者を決定する。

令和7年度入学者選抜要項により公表予定（令和6年6月）

# A O 入試Ⅱ期 令和6年度入試実績

募集人員：**14**名

志願者数：**49**名



60分（筆記試験①）

90分（筆記試験②）

第2次選考受験者数：**24**名



面接

A Oでの合格者数：**14**名

# A O 入試Ⅱ期の配点

	筆記試験 ※1	面接試験	合計
第1次選考	400	—	400
第2次選考	400 ※2	200 ※3	600

- ※1 筆記試験は、筆記試験①(英文読解力の評価)、筆記試験②(日本語の読解力と要旨や自分の考えを述べる表現力の評価)により実施します。
- ※2 第1次選考で実施した筆記試験の成績を用います。
- ※3 出願書類の評価は面接点に含めます。

注)

詳しくは、東北大学の『令和7年度入学者選抜要項』(令和6年6月公表予定)を参照。

# AO入試Ⅲ期

---

# A O 入試Ⅲ期の選抜方法など

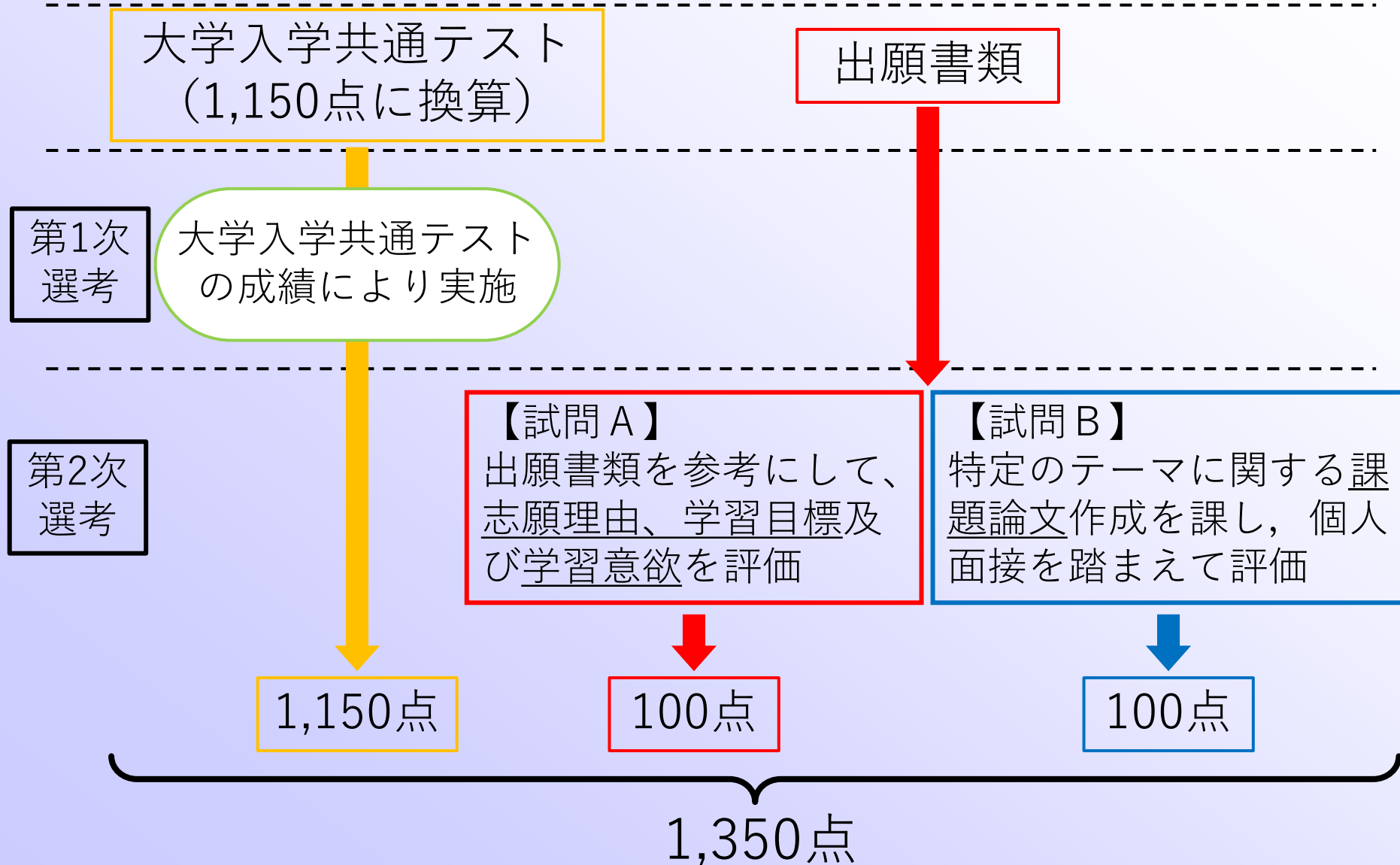
## 選抜方法

**出願書類**（学力、人物評価、志願理由、活動報告・自己評価、資格(英語検定など)）の内容、**大学共通入学テスト**の成績及び**面接試験**の結果を総合して決定する。

## 第1次選考

志願者が募集人員を大幅に上回る場合には、大学入学共通テストの成績により第1次選考を行うことがある。

# A O 入試Ⅲ期の選抜方法など





# A O 入試Ⅲ期 令和6年度入試実績

募集人員： 7 名

志願者数： 19 名

第2次選考受験者数： 14 名



60分（課題論文作成時間）

10分（試問 A 面接時間）

10分（試問 B 面接時間）

A O での合格者数： 7 名

# A O 入試Ⅲ期の配点

## A O 入試Ⅲ期

		国語	地理 歴史 ・公民	数学	理科	外国語	情報	面接 試験 等	計	総点
大学入学 共通テスト		200	200	200	100	400	50	—	1,150	1,350
面接 試験	試問A	—	—	—	—	—	—	100	200	
	試問B	—	—	—	—	—	—	100		

# 大学入学共通テスト利用教科・科目

## A O入試Ⅲ期

国語	地理歴史・公民	数学	理科	外国語	情報
『国語』	『歴史総合、 日本史探究』 『歴史総合、 世界史探究』 『地理総合、 地理探究』 『公共、倫理』 『公共、政治・ 経済』  から2科目選択 ※『公共、倫理』と『公 共、政治・経済』の2科 目を選択することはでき ません。	『数学Ⅰ、 数学A』  及び  『数学Ⅱ、 数学B、数 学C』	『物理基礎／化 学基礎／生物基 礎／地学基礎』 『物理』 『化学』 『生物』 『地学』  から1科目選択 ※「物理基礎／化学基礎 ／生物基礎／地学基礎」 は、4つの出題範囲から 2つを選択解答する科目 です。 ※2科目受験した場合は 第1解答科目の成績を利用 します。	『英語』 『ドイツ語』 『フランス語』 『中国語』 『韓国語』  から1科目 選択 ※『英語』については、 リスニングを含みます。	『情報Ⅰ』

### 注)

令和6年度以前の大学入学共通テスト及び大学入試センター試験の成績は、利用しません。  
詳しくは、東北大学の『令和7年度入学者選抜要項』（令和6年6月公表予定）を参照。

# 面接試験の選抜方法

## 試問 A

出願書類を参考にして、志願理由、学習目標及び学習意欲を評価します。

## 試問 B

特定のテーマに関する課題論文作成を課し、それを踏まえて、多面的かつ論理的思考力及び発表能力やコミュニケーション能力を、個人面接を踏まえて評価します。

# 課題論文のテーマ例 ①

問

今仮にあなたは大学入学後の夏休みを利用して児童館でボランティア活動を行っているとします。そこで小学校4年生のある児童から、「図画工作の宿題で、絵を1枚描かないといけないけれど、どうしよう。思いっきり自由に描いてねって先生は言っていたけれど、何をどう描いていいのか分からない」と相談されました。あなたは児童にどのようなアドバイスをしますか。最初の10行以内で、アドバイスを実際に児童に語りかけるように話し言葉で書きなさい。次に、そのようなアドバイスをしようと考えた理由を書き言葉で説明しなさい。なお、アドバイスと説明の間は1行空けること。

(令和5年度)

# 課題論文のテーマ例 ②

問

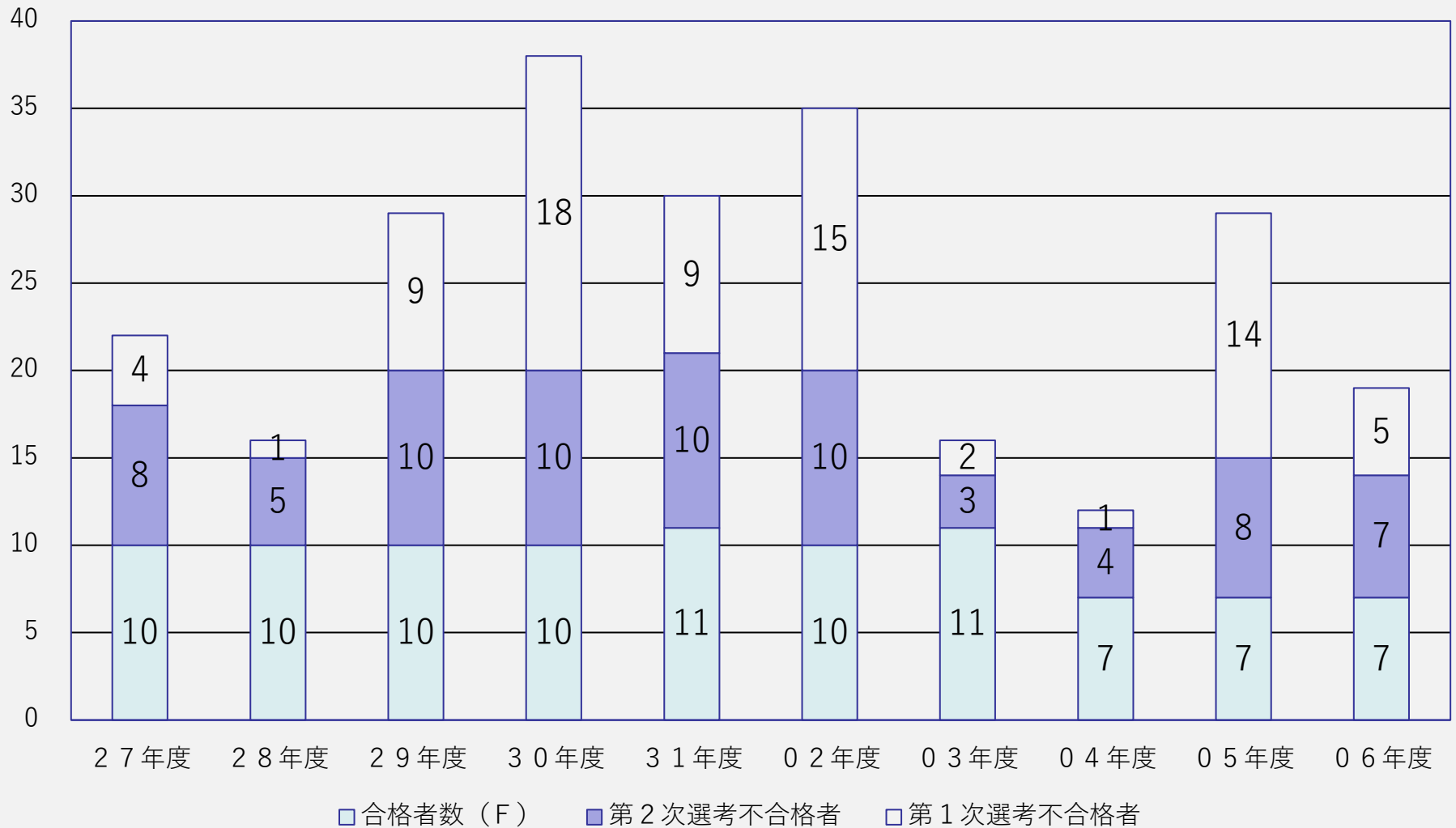
日本では、外国人（外国籍）の親が子どもを公立小中学校などへ就学させることを希望する場合、無償で受け入れ、日本人（日本国籍）の子どもと同一の教育を受ける機会を保障しています。

しかし、小中学校に通う年齢であるにもかかわらず、就学していない可能性がある外国人の子どもが全国に7000人以上あるいは8000人以上いるとされています。また、就学した子どもにも学業不振など様々な困難が生じる可能性があるといわれています。

こうした日本で暮らす外国人の子どもへの教育に関する課題を解決するためには、どのような取り組みが必要でしょうか。また、それはなぜでしょうか。あなたの考えを整理して論じなさい。

（令和6年度）

# A O入試Ⅲ期選抜状況 (定員7名)



R02年度までは定員10名



さまざまな興味・関心を抱きつつ、  
明日の「教育」を学び、考え、創り出していく、  
若者をお待ちしております。