



TOHOKU
UNIVERSITY

東北大学医学部

保健学科紹介

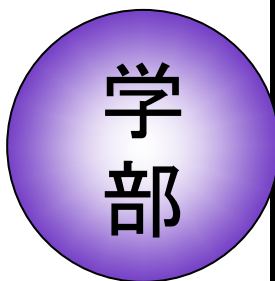
東北大学医学部保健学科
看護学専攻 教授 塩飽 仁

令和6年 6月26日

東北大学とは



- ・ 明治40年の建学以来、「研究第一」、「門戸開放」、「実学尊重」の理念を掲げ、世界トップレベルの研究・教育を展開。
- ・ 10学部、15研究科、6研究所等多数の研究組織を擁する総合大学。
(教員約3,000人、学部学生約10,000人、大学院学生定員約7,000人)

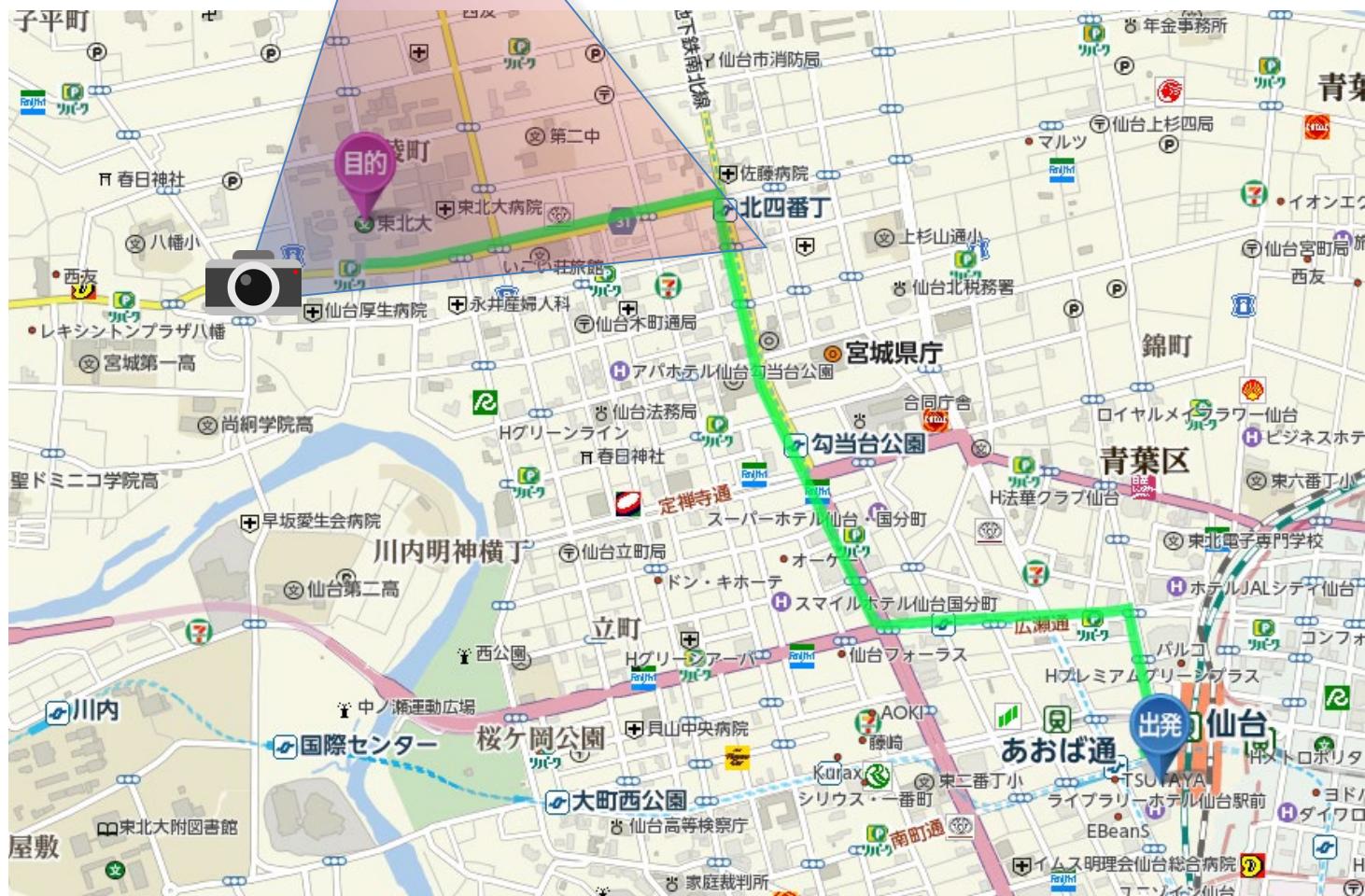


文学部	人文社会学科	
教育学部	教育科学科	
法学部	法学科	
経済学部	経済学科	経営学科
理学部	数学科 宇宙地球物理学科 地圏環境科学科 生物学科	物理学科 化学科 地球惑星物質科学科
医学部	医学科	保健学科
歯学部	歯学科	
薬学部	創薬科学科	薬学科
工学部	機械知能・航空工学科 化学・バイオ工学科 建築・社会環境工学科	電気情報理工学科 材料科学総合学科
農学部	生物生産科学科	応用生物化学科



星陵キャンパス

仙台駅→医学部 約3km (NAVITIME より)



星陵キャンパス



医学部保健学科紹介



(本日お話したいこと)

1. どのような学科ですか？

卒業後どうなりますか？

2. 入試はどのようにして行われますか？



医学部保健学科



医学部保健学科は平成15年の改組により、保健学専攻の大学院を設置し、東北大学の理念のもと保健学研究・教育者養成に加え、医療・福祉分野を牽引できるリーダー養成を目指しています。

従って、保健学科は上記のキャリアを見据えることのできる人材を求めます。



保健学科の構成



看護学専攻

放射線技術科学専攻

検査技術科学専攻





看護学専攻 〈R6.4月現在〉

講座	分野
基礎・健康開発看護学	看護技術開発学 老年・在宅看護学 看護管理学 公衆衛生看護学
家族支援看護学	成人看護学 緩和ケア看護学 精神看護学 がん看護学 小児看護学 ウィメンズヘルス・周産期看護学

ヒューマンケアに基づく
看護師、助産師を育成します。



放射線技術科学専攻

〈R6.4月現在〉



講座	分野	
医用情報技術科学	医用物理学 医用画像工学	画像情報学
生体応用技術科学	画像診断学 放射線検査学	画像解析学 放射線治療学

人間性豊かな**診療放射線技師**
を育成します。



検査技術科学専攻

〈R6.4月現在〉



講座	分野	
基礎検査医科学	感染病態学	臨床免疫学
臨床検査医科学	病理検査学 分子血液学	臨床生理検査学 分子内分泌学

深い専門知識を持つ**臨床検査技師**
を育成します。



カリキュラム構成



学年	科目	
4年	専攻専門科目 最先端医療を学び、指導者や研究者としての資質を身につけます	
3年	専門基礎科目 基礎・臨床医学を学び、医療を早期に体験します	専攻専門科目 (卒業研究含む※)
2年	全学教育科目 (東北大学共通)	専門基礎科目 <u>チームアプローチ</u> の意識を身につけます
1年	全学教育科目 専門教育の基礎的素養を養うとともに柔軟な思考力を身につけます	

※卒業研究：看護では2年次の1月頃から、放射と検査では3年次後期から研究室に配属し、4年次後期まで指導教員の指導のもと「研究報告書」を作成する。





全学教育の講義場所 (川内北キャンパス)



全学教育科目(3専攻共通)(1)



区 分		授 業 科 目	
類	群		
基 盤 科 目	学問論	学問論Ⅰ、学問論演習、他	
	人文科学	論理学、哲学、倫理学、文学、宗教学、芸術、教育学、歴史学、言語学・日本語科学、心理学、文化人類学、社会学	
	社会科学	経済と社会、日本国憲法、法学、政治学、情報社会の政治・経済、法・政治と社会	
	自然 科学	数学	線形代数学入門、線形代数学概論、解析学入門、解析学概論、数理統計学入門、数理統計学概論
		物理学	物理学入門、物理学概論Ⅰ、物理学概論Ⅱ
		化学	化学概論
		生物学	生命科学入門
		宇宙地球科学	天文学概論、地球環境科学概論、地理学概論
	学 際 科 目	社会	インクルージョン社会
		エネルギー	エネルギーや資源と持続可能性
		生命	生命と自然
		環境	自然と環境
		情報	情報と人間・社会、他
		融合型理科実験	自然科学総合実験
保健体育(実技)		スポーツA、他	
保健体育(講義)	体と健康、他		



全学教育科目(3専攻共通)(2)



区 分		授 業 科 目	
類	群		
先進科目	現代素養科目	情報教育	情報とデータの基礎、データ科学・AI概論、機械学習アルゴリズム概論、情報教育特別講義 実践的機械学習Ⅰ、実践的機械学習Ⅱ
		国際教育	国際事情、国際教養PBL、国際教養特定課題、文化理解、文化と社会の探求、多文化間コミュニケーション、多文化PBL、多文化特定課題、グローバル学習 キャリア関連学習、グローバルPBL、グローバル特定課題、海外長期研修、海外短期研修
		キャリア教育	アントレプレナー入門塾、未来デザイン思考ワークショップ、ライフ・キャリアデザイン、キャリア実習準備講座、キャリア実習、汎用的技能ワークショップ、キャリア教育特別講義
		地球規模課題	持続可能性と社会共創、SDGsにみるグローバルガバナンスと持続可能な開発 他
	先端学術科目	カレント・トピックス	カレント・トピックス
		フロンティア科目	フロンティア科目
言語科目	外国語	英語	英語Ⅰ-A、英語Ⅰ-B、英語Ⅱ-A、英語Ⅱ-B、英語Ⅲ、英語Ⅲ(e-learning)
		初修語	基礎初修語Ⅰ・Ⅱ(基礎ドイツ語、基礎フランス語、基礎ロシア語、基礎スペイン語、基礎中国語、基礎朝鮮語)、展開初修語Ⅰ～Ⅳ、実践初修語Ⅰ・Ⅱ
		諸外国語	ギリシャ語、他
学術基礎科目	基礎生物学	生命科学B、他	
計	卒業要件のうち、全学教育科目は、看護学専攻 :『40単位以上』 放射線技術科学専攻 :『42単位以上』 検査技術科学専攻 :『38単位以上』		

※専攻によって、履修できる科目が異なります。



星陵キャンパス



↑ 北側入り口

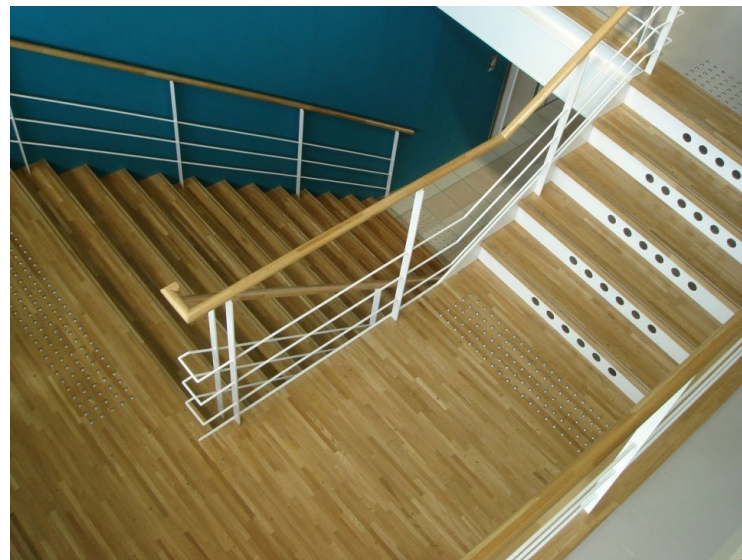


→ 南側入り口

医学部
保健学科
(星陵キャンパス
北西部)



青緑と白を基調とした開放的な保健学科棟





大講義室



看護実習室





保健学科の実習



看護学実習



臨床検査学実習



東北大学病院



放射線技術学実験



卒業要件



		看護学専攻		放射線技術科学 専攻		検査技術科学専攻	
		必修	選択	必修	選択	必修	選択
全学教育科目		21単位	19単位	28単位	14単位	26単位	12単位
合計		40単位		42単位		38単位	
専門 教育 科目	専門基礎 科目	25単位		20単位		18単位	
	専攻専科 科目	80単位※		74単位		71単位	
合計		105単位		94単位		89単位	
総計		145単位		136単位		127単位	

※助産師の国家試験の受験資格を得るには更に16単位を修得する。
助産師は選択コース制(12名程度)で、別途選抜試験がある。



卒業により得られる受験資格



専攻名	受験資格
看護学専攻	看護師国家試験受験資格、 助産師国家試験受験資格 (選択制・12名程度)
放射線技術科学専攻	診療放射線技師国家試験受験資格
検査技術科学専攻	臨床検査技師国家試験受験資格

※看護師、助産師、診療放射線技師、臨床検査技師の国家資格は、
国家試験に合格すると取得できます。



進路



	卒業 年度	就職 (病院等)	進学 (大学院)	その他
看護	R4	76.1%	16.4%	7.5%
	R5	71.4%	19.0%	10.5%
放射線	R4	38.2%	55.9%	5.9%
	R5	34.2%	44.7%	21.1%
検査	R4	31.6%	55.3%	13.1%
	R5	40.0%	42.9%	17.1%



進路（看護）令和5年度 [就職・進学者]



就職 47名		進学 15名	
<p>○病院等</p> <ul style="list-style-type: none"> ・東北大学病院 ・仙台厚生病院 ・東京大学医学部 附属病院 <p>ほか</p>	45名	<p>○大学院</p> <ul style="list-style-type: none"> ・東北大学大学院 	12名
<p>○企業</p> <ul style="list-style-type: none"> ・味の素株式会社 <p>ほか</p>	2名	<p>○進学先その他</p> <ul style="list-style-type: none"> ・山形大学 養護教諭特別別科 <p>ほか</p>	3名

※就職準備中 1名（R6.4.1現在）



進路（放射線）令和5年度 [就職・進学者]



就職 16名		進学 18名	
○病院等 ・東北大学病院 ・岩手医科大学 附属病院 ・慶応義塾大学病院 ほか	13名	○大学院 ・東北大学大学院	17名
○企業 ・キャンメディカルシステムズ(株) ・総合健診センターヘルチック ほか	3名	○進学先その他 ・東北大学医学部 (学部研究生)	1名

※就職準備中3名、進学準備中1名（R6.4.1現在）



進路（検査）令和5年度 [就職・進学者]



就職 20名		進学 15名	
○病院等 ・ 東北大学病院 ・ 宮城県対がん協会 ・ 順天堂大学医学部 附属順天堂医院 ほか	14名	○大学院 ・ 東北大学大学院 ・ お茶の水女子大学 大学院	15名
○企業・公務員 ・ 東京書籍株式会社 ・ 岩手県警察 ほか	6名	○進学先その他	0名



医学部保健学科紹介



(本日お話ししたいこと)

1. どのような学科ですか？

卒業後どうなりますか？

2. 入試はどのようにして行われますか？



試験実施方針



実施する入学試験は

- AO入試Ⅱ期
- AO入試Ⅲ期
- 一般選抜(前期日程)
- 特別選抜入試(私費外国人留学生)

※R7年度入試の情報は予定です。詳細は入学者選抜要項又は募集要項でご確認ください。



募集人員（令和7年度入試予定）

専攻名	A0入試 Ⅱ期	A0入試 Ⅲ期	一般選抜 (前期)
看護学専攻(70)	12	10	48
放射線技術科学 専攻(37)	4	8	25
検査技術科学 専攻(37)	4	8	25

※R7年度入試の情報は予定です。詳細は入学者選抜要項又は募集要項でご確認ください。



入学者選抜方法



入学者選抜は、それぞれ指定する大学入学共通テスト利用教科・科目の成績のほかに次の方法により行う。

(ただしA0入試Ⅱ期は大学入学共通テストの成績を利用しない)

1・2次 選考	A0入試 Ⅱ期	第1次選考(筆記試験)の合格者にのみ第2次選考(面接試験)を行います。第2次選考では面接試験と第1次選考で実施した筆記試験の結果を総合して選抜します。 ※大学入学共通テストの成績は利用しません。
1・2次 選考	A0入試 Ⅲ期	筆記試験及び面接試験を行います。 ※志願者数が募集定員を大幅に上回る場合は第1次選考(出願書類審査及び大学入学共通テスト成績)を行い、第1次選考合格者にのみ第2次選考を行います。
個別 学力試験	一般選抜 前期日程	数学(看護学専攻は文系, 他の2専攻は理系数学), 理科(2科目), 英語 このほか3専攻とも面接試験を行います。 ※予告倍率を超えた場合、第1段階選抜を実施する場合があります。

※R7年度入試の情報は予定です。詳細は入学者選抜要項又は募集要項でご確認ください。



A O入試Ⅱ期 ①



アドミッションポリシー

看護学，放射線技術科学，検査技術科学に対する強い関心を持ち，旺盛な探究心と柔軟で論理的な思考性を持つ人を求めています。東北大学で学部・大学院教育を受ける事を希望し，将来，保健医療の関連分野で指導者，大学や研究所で教育者，研究者として活躍をめざす人を歓迎します。

筆記試験，書類審査，面接試験によって，保健・医療の分野に関わる学問への関心，探究心，思考力，協調性，倫理観，英語で話すための基礎的な能力などを評価します。

※R7年度入試の情報は予定です。詳細は入学者選抜要項又は募集要項でご確認ください。



A O 入試Ⅱ期 ②



出願資格

次のいずれかに該当する者

- ① 高等学校又は中等教育学校を令和7年3月卒業見込みの者
- ② 文部科学大臣が高等学校の課程と同等又は相当する課程を有するものとして認定又は指定した在外教育施設の当該課程を令和6年4月から令和7年3月までに修了又は修了見込みの者

※R7年度入試の情報は予定です。詳細は入学者選抜要項又は募集要項でご確認ください。



A O 入試Ⅱ期 ③



出願要件

次のすべての要件を満たすこと

- ① 調査書の学習成績概評がA段階に属する者
- ② 本学医学部保健学科での勉学を強く志望し、
合格した場合には必ず入学することを確約できる者
- ③ **看護学専攻においては、次の科目を履修した者又は履修中の者**
 - 1) 「数学Ⅰ」，「数学Ⅱ」，「数学A」 ， 「数学B」及び「数学C」
(理数科にあつては，「理数数学Ⅰ」，「理数数学Ⅱ」及び「理数数学特論」)
 - 2) 「物理」，「化学」及び「生物」のうち2科目以上
(理数科にあつては，「理数物理」，「理数化学」及び「理数生物」から2科目以上)
- ④ **放射線技術科学専攻，検査技術科学専攻においては、次の科目を履修した者又は履修中の者**
 - 1) 「数学Ⅰ」，「数学Ⅱ」，「数学Ⅲ」，「数学A」 ， 「数学B」及び「数学C」
(理数科にあつては，「理数数学Ⅰ」，「理数数学Ⅱ」及び「理数数学特論」)
 - 2) 「物理」，「化学」及び「生物」のうち2科目以上
(理数科にあつては，「理数物理」，「理数化学」及び「理数生物」から2科目以上)

※上記科目名を高等学校等で履修できない場合は、個別に判断します。

※R7年度入試の情報は予定です。詳細は入学者選抜要項又は募集要項でご確認ください。



A O入試Ⅱ期 ④



出願基準

- ① 本学の教育理念に照らし、人物的に優れていること。
- ② 本学の教育目標を高い水準で達成できる十分な学力を有すること。
- ③ 保健・医療に関わる強い関心を持ち、旺盛な探究心と柔軟で論理的な思考力と高い倫理観を有すること。また、東北大学大学院への進学を希望し、保健・医療の関連分野で指導者、大学や研究所で教育者、研究者として活躍できる資質を有すること。

以上の点で、学校長から高い評価を得ている者

※R7年度入試の情報は予定です。詳細は入学者選抜要項又は募集要項でご確認ください。



A O入試Ⅱ期 ⑤



選抜方法

すべての志願者を対象に筆記試験により第1次選考を行います。第1次選考合格者にのみ第2次選考として面接試験を行います。その結果と第1次選考で実施した筆記試験の結果を総合して合格者を決定します。

筆記試験では、保健学科での学修に必要な論理的かつ多面的な思考力，英文読解力，表現力に加えて，理数系の基礎的理解度を評価します。

出願書類については，高等学校の教科成績のほか，学校内外の様々な学習成果や活動実績，資格等（英語の資格，検定試験など）を評価します。

※R7年度入試の情報は予定です。詳細は入学者選抜要項又は募集要項でご確認ください。



A O 入試Ⅱ期 ⑥



選抜方法

面接試験では、試験前に小作文を課します。面接では、保健・医療に対する関心と学習意欲，探究心や積極性，コミュニケーション能力，協調性，倫理観，英語で話すための基礎的な能力などを評価します。

なお，小作文は面接の参考資料として用います。

筆記試験，出願書類及び面接試験の配点は，次のとおりとします。

	筆記試験	面接試験	合計
第1次選考	400	—	400
第2次選考	200※	200	400

※第1次選考で実施した筆記試験の成績を用います。

※出願書類の評価は，面接点に含めます。

※R7年度入試の情報は予定です。詳細は入学者選抜要項又は募集要項でご確認ください。





A O 入試Ⅲ期 ①

アドミッションポリシー

保健・医療の分野に対する強い関心と学習意欲，探究心を持ち，将来，保健・医療，さらに福祉の分野で指導者として活躍をめざす人を求めています。

東北大学で教育を受けることを熱望し，対話による相互理解力を持ち，リーダーシップを発揮できる人を歓迎します。

大学入学共通テストの成績に加え，筆記試験，書類審査，面接試験によって，保健・医療に関わる学問への関心，探究心，思考力，倫理観などを評価します

※R7年度入試の情報は予定です。詳細は入学者選抜要項又は募集要項でご確認ください。





出願資格

次のいずれかに該当する者

- ① 高等学校又は中等教育学校を令和6年3月から令和7年3月までに卒業又は卒業見込みの者

- ② 文部科学大臣が高等学校の課程と同等又は相当する課程を有するものとして認定又は指定した在外教育施設の当該課程を令和6年3月から令和7年3月までに修了又は修了見込みの者

※R7年度入試の情報は予定です。詳細は入学者選抜要項又は募集要項でご確認ください。





A O 入試Ⅲ期 ③

出願要件

次のすべての要件を満たすこと

- ① 本学医学部保健学科での勉学を強く志望し、
合格した場合には必ず入学することを確約できる者
- ② 令和7年度大学入学共通テストにおいて、各専攻が指定する教科・科目を受験した者
- ③ 放射線技術科学，検査技術科学専攻においては、次の科目を履修した者又は履修中の者
 - 1) 「数学Ⅰ」，「数学Ⅱ」，「数学Ⅲ」，「数学A」，「数学B」及び「数学C」（理数科にあつては，「理数数学Ⅰ」，「理数数学Ⅱ」及び「理数数学特論」）
※旧教育課程履修者等は、「数学C」を除く
 - 2) 「物理」，「化学」及び「生物」のうち2科目以上（理数科にあつては，「理数物理」，「理数化学」及び「理数生物」から2科目以上）

上記科目を高等学校等で履修できない場合は、個別に判断します。

※R7年度入試の情報は予定です。詳細は入学者選抜要項又は募集要項でご確認ください。



A O入試Ⅲ期 ④



出願基準

- ① 本学の教育理念に照らし、人物的に優れていること。
- ② 本学の教育目標を高い水準で達成できる十分な学力を有すること。
- ③ 保健・医療の分野に対する強い関心と探究心を持ち、協調性を有すること。また、将来、保健・医療さらに福祉の分野で指導者として活躍ができる資質を有すること。

以上の点で、学校長から高い評価を得ている者

※R7年度入試の情報は予定です。詳細は入学者選抜要項又は募集要項でご確認ください。





選抜方法

出願書類の内容，大学入学共通テストの成績，筆記試験及び面接試験の結果を総合して合格者を決定する。

志願者数が募集人員を大幅に上回る場合には，出願書類の内容及び大学入学共通テストの成績により第1次選考を行うことがある。

この場合は，第1次選考合格者にのみ第2次選考として，筆記試験及び面接試験を行う。

※R7年度入試の情報は予定です。詳細は入学者選抜要項又は募集要項でご確認ください。



A O 入試Ⅲ期 ⑥



大学入学共通テストの本学配点及び個別学力試験の配点

試験の区分	国語	地歴公民	数学	理科	外国語	情報	筆記試験	面接試験	計	総点
大学入学共通テスト	300	150	300	300	300	50	—	—	1400	2040
筆記試験・面接	—	—	—	—	—	—	320	320※	640	

※出願書類の評価は面接点に含める。

※R7年度入試の情報は予定です。詳細は入学者選抜要項又は募集要項でご確認ください。





出願書類等（令和6年度入試 実施例）

1. 入学志願書（写真データ含む）
2. 志願理由書
3. 活動報告書・自己評価書
4. 英語の資格・検定試験の成績証明書等
5. 調査書（出身・在学学校長作成）
6. 志願者評価書（出身・在学学校長作成）
7. 入学検定料

※R7年度入試の情報は予定です。詳細は入学者選抜要項又は募集要項でご確認ください。



A O 入試Ⅲ期 ⑧



大学入学共通テスト利用教科・科目

教科	科 目
国語	『国語』
地理歴史 ・公民	「歴史総合，日本史探究」，「総合歴史，世界史探究」， 「地理総合，地理探究」，「公共，倫理」，「公共，政治・経済」 のうちから 1科目選択 （ 2科目受験した場合は，第1解答科目の成績を 利用する。 ）
数学	『数学Ⅰ，数学A』，『数学Ⅱ，数学B，数学C』
理科	「物理」，「化学」，「生物」のうちから 2科目選択
外国語	『英語』 ※リスニングを含む
情報	『情報Ⅰ』

※R7年度入試の情報は予定です。詳細は入学者選抜要項又は募集要項でご確認ください。



一般選抜入試 ①



1) 大学入学共通テスト利用教科・科目

3専攻とも、理科は「物理」「化学」「生物」から2科目，地理歴史・公民は1科目選択
「地理歴史」「公民」を2科目受験した場合は，第1解答科目の成績を利用する

2) 個別試験

- ① 数学，理科，外国語
- ② 3専攻とも面接あり

※R7年度入試の情報は予定です。詳細は入学者選抜要項又は募集要項でご確認ください。



一般選抜入試 ②



大学入学共通テストの本学配点及び個別学力試験の配点

前期日程

		国語	地歴 公民	数学	理科	外国 語	情報	面接 試験	計	総点
全専攻	大学入学 共通テスト	200	200	200	200	200	50	—	1050	2700
	個別学力試験	—	—	450	450	450	—	300	1650	

※R7年度入試の情報は予定です。詳細は入学者選抜要項又は募集要項でご確認ください。



令和6年度保健学科入学試験実施状況



専攻	日程	定員	志願者	受験者 ^(※1)	合格者	入学 手続者	入学者	計
看護学	AOⅡ期	12	44(44)	1次 44(44) 2次 21(21)	14(14)	14(14)	14(14)	72(66)
	AOⅢ期	10	27(27)	15(15)	10(10)	10(10)	10(10)	
	一般選抜	48	139(123)	121(107)	51(45)	48(42)	48(42)	
放射線技術科学	AOⅡ期	4	29(18)	1次 29(18) 2次 8(6)	4(4)	4(4)	4(4)	39(19)
	AOⅢ期	8	19(8)	14(7)	10(5)	10(5)	10(5)	
	一般選抜	25	58(25)	46(19)	26(10)	25(10)	25(10)	
検査技術科学	AOⅡ期	4	21(17)	1次 21(17) 2次 7(6)	4(4)	4(4)	4(4)	40(27)
	AOⅢ期	8	30(19)	15(9)	10(6)	10(6)	10(6)	
	一般選抜	25	53(31)	44(27)	26(17)	26(17)	26(17)	

※1 AOⅢ期は第2次選考の受験者数

() : 女子

入試等の日程（予定）



オープンキャンパス	R6年 7月30日（火）, 31日（水）
A0入試Ⅱ期	R6年11月 2日（土）, 16日（土）
大学入学共通テスト	R7年 1月18日（土）, 19日（日）
A0入試Ⅲ期	R7年 2月10日（月）
前期日程	R7年 2月25日（火）, 26日（水）

※R7年度入試の情報は予定です。詳細は入学者選抜要項又は募集要項でご確認ください。



ご清聴ありがとうございました。

東北大学医学部保健学科



TOHOKU
UNIVERSITY