

東北大学におけるダイバーシティ推進： 皆が輝ける大学を目指して

大隅 典子

東北大学副学長（広報・ダイバーシティ担当）

東北大学附属図書館長

医学系研究科 教授

松八重 一代

東北大学DEI推進センター 副センター長

環境科学研究科 教授

「社会とともにある大学」としての東北大学

1907年 東北帝国大学の創立



研究と教育は車の両輪

「仙台は学術研究に最適な都市」
アインシュタイン, 1922



4年連続



多様性を力に

日本初の女子大学生の誕生
「女子の帝大入学は重大事件」
文部省, 1913 (110年前)



専門学校・師範学校・留学生へ開



民間および自治体等からの
寄附を受けて創設・発展

社会価値を創造

第6代総長 本多光太郎
「産業は学問の道場なり」



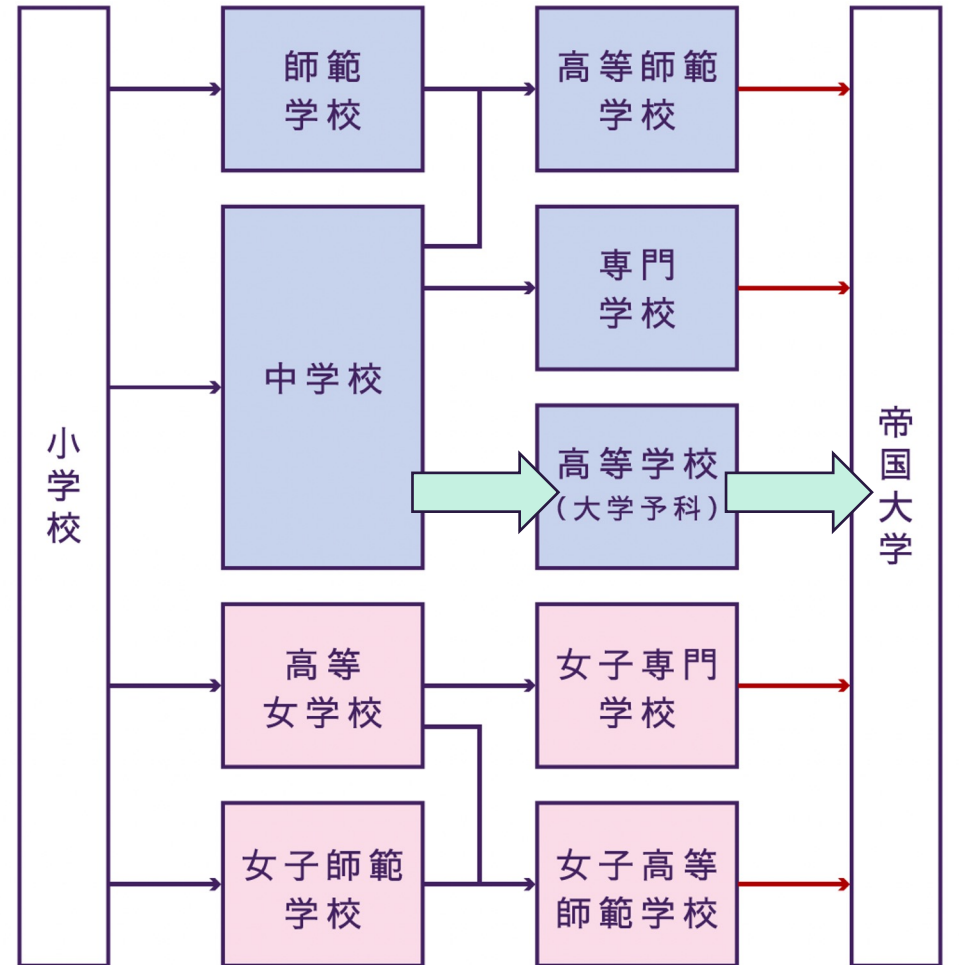
東日本大震災からの復興へ
貢献、大学の社会的使命を
構成員が強く自覚, 2011~



高校からの評価
2006~2022年までで
総合 1位を 15回



当時の大学進学システム



→ 東京帝国大学・京都帝国大学への進学ルート

- 1907年：東北大学創立（理学校が最初）
- 1913年：日本初の女子学生入学
- 1922年：法文学部設置→総合大学化
- 1923年：日本初の文系女子学生入学



九保ツヤ



櫻田フサ

詳しくは特設ページ「女子大生誕生の地」参照！
https://www.tohoku.ac.jp/tohokuuni_women/



法文学部では女子大生同窓組織「芝蘭会」も生まれた
写真は1936年頃の「芝蘭会」の会合の様子



1939年頃の「芝蘭会」会合
中央は1936～1941年に法文学部長を務めた英文学者の土居光知

1900年代はじめより中国・韓国からの留学生受け入れ



Lu Xun
(Medicine)



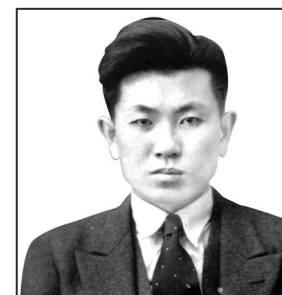
Chen Jiagong
(Mathematics)



Su Bujing
(Mathematics)



Shin Euikyung
(History)



Kim Gilim
(Literature)

86国・地域より
学部生約200人
全体で約2,000人の留学生



藤野先生記念奨励賞授賞式@魯迅の階段教室

東北大学におけるダイバーシティ推進の歴史



男女共同参画に関する東北大学宣言 (2002.9.28)



日本初の女子学生入学



学内保育園の拡充



UNESCOの歴史記録プロジェクトに登録
Women's Student Record in Higher Education in Japan



2014年 男女共同参画推進センター開設



東北大学DEI宣言 (2022.4.5)



女子大生誕生110周年

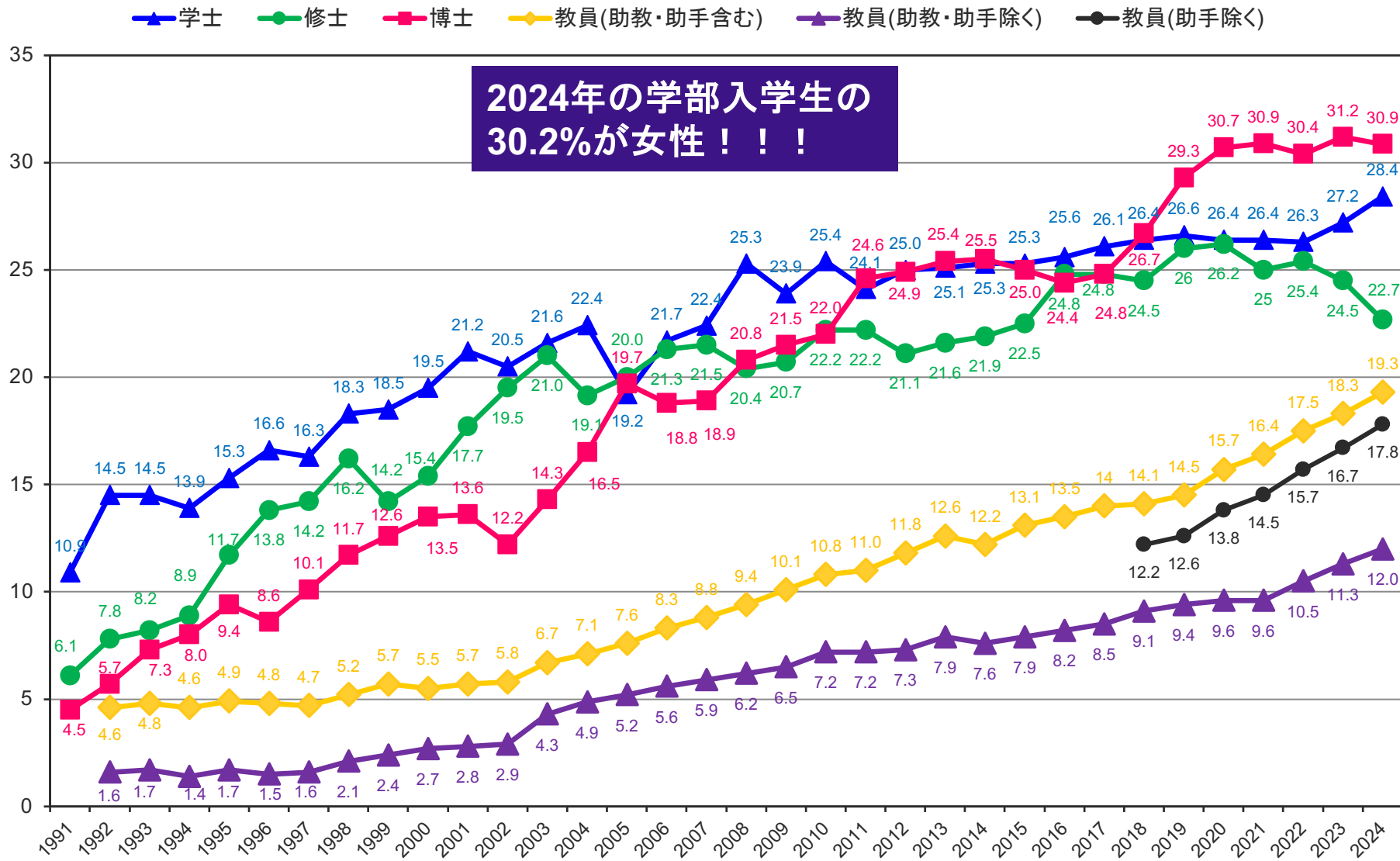


ジュンアシダ賞受賞



東北大学にはどのくらいの
女子学生がいる？

東北大学の学生・教員に占める女性の割合の推移



博士30.9%

学士28.4%

修士22.7%

教員 19.3%
(助教・助手含む)

教員(助手除く) 17.8%

教員(助教・助手除く) 12.0%

*クロスアポイントメント及び業務委託は教員統計から除く

旧7帝大女子学生総数・比率の比較（2019年度～2023年度）

区分	東北大学		北海道大学		東京大学		名古屋大学	
	人数	比率	人数	比率	人数	比率	人数	比率
2019年度	2,875人	26.6%	3,267人	28.9%	2,707人	19.3%	2,916人	30.3%
2020年度	2,829人	26.4%	3,228人	28.5%	2,736人	19.5%	2,884人	30.1%
2021年度	2,819人	26.4%	3,238人	28.9%	2,768人	19.7%	2,928人	30.6%
2022年度	2,793人	26.3%	3,249人	28.9%	2,802人	20.1%	2,959人	31.1%
2023年度	2,898人	27.2%	3,252人	29.1%	2,930人	21.0%	3,021人	31.6%

区分	京都大学		大阪大学		九州大学	
	人数	比率	人数	比率	人数	比率
2019年度	2,899人	22.3%	5,243人	34.3%	3,389人	29.1%
2020年度	2,868人	22.1%	5,145人	33.9%	3,371人	28.9%
2021年度	2,867人	22.1%	5,092人	33.8%	3,412人	29.2%
2022年度	2,802人	21.9%	4,988人	33.5%	3,449人	29.5%
2023年度	2,862人	22.4%	5,155人	34.4%	3,479人	29.7%

※各データは、朝日新聞出版発行の2021～2023大学ランキング「女子学生ランキング」を参照（23年度は各大学サイトより）

【2019年度修了】

	就職 (A)	進学 (B)	その他 (C)	総計 (D)	就職率 (A/(D-B))
男性	530	64	35	629	93.8%
女性	79	15	2	96	97.5%
総計	609	79	37	725	94.3%

【2020年度修了】

	就職 (A)	進学 (B)	その他 (C)	総計 (D)	就職率 (A/(D-B))
男性	527	95	20	642	96.3%
女性	75	16	9	100	89.3%
総計	602	111	29	742	95.4%

【2021年度修了】

	就職 (A)	進学 (B)	その他 (C)	総計 (D)	就職率 (A/(D-B))
男性	533	77	27	637	95.2%
女性	70	5	9	84	88.6%
総計	603	82	36	721	94.4%

主な就職先：株式会社日立製作所、本田技研工業株式会社、京セラ株式会社、東北電力株式会社、NEC、大成建設株式会社、旭化成株式会社、キリンホールディングス株式会社、ソニー株式会社、ヤマハ株式会社、トヨタ自動車株式会社、花王株式会社 他

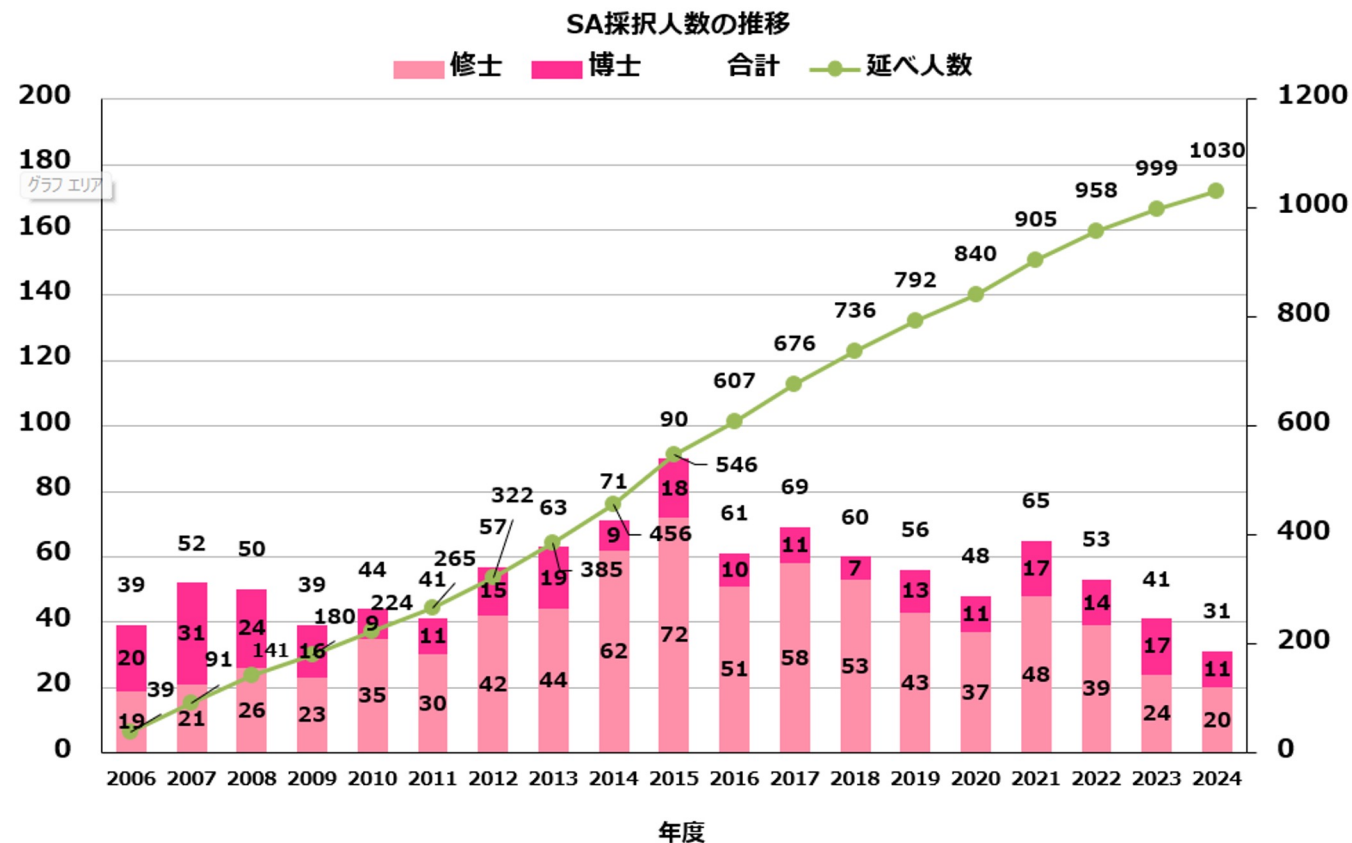
サイエンス・エンジェル改め サイエンス・アンバサダー (SA)

令和6年度は31名採用！！！！

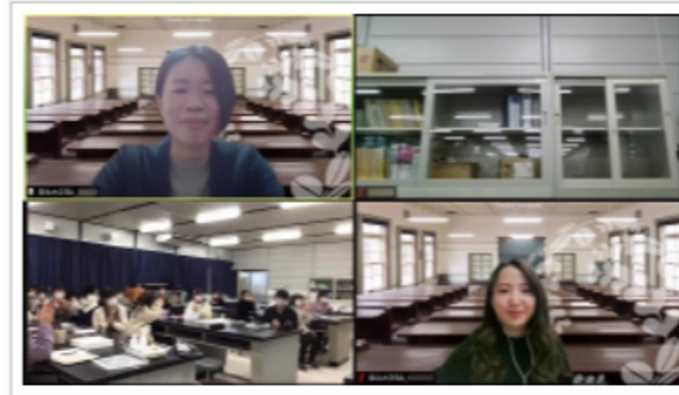
- 科学の面白さ・楽しさを伝える「大使」
小中高生へのロールモデル
- 科学イベント・出張セミナー
- Slackを基に活動、note記事による発信
- 研究者マインドの醸成
- SAOGや協力教員などによるメンタリング



2024年で
延べ1,030名！



出張セミナー 宮城県宮城第一高等学校 1年生79名、SA6名が参加
研究内容や進路選択のショートプレゼンテーション、入試制度や大学生活などについての質疑応答



山形県立山形西高等学校・オンライン研究室訪問（2023/12/25オンライン開催）



- 「西高リケジョプロジェクト」の一環として、山形西高校1年次生78名、2年次生23名の合計101名が参加。
- 山家智之教授（加齢医学研究所、医工学研究科）による研究室の紹介と模擬講義を実施。
- SA6名による研究テーマについて発表。参加した高校生に向けて高校時代の生活や勉強方法などの質疑応答

- 毎年、7月のオープンキャンパスにて「研究者ってなに？～SAオープンキャンパス編」を開催。若手女性研究者とSAによる研究講演会と進路相談などのトークイベントを実施
- 2020年から「女子大生の日」を記念し、オンラインでSAたちの講演と参加者との交流会を実施。参加者は主に高校生と保護者たち



2023年の対面オープンキャンパス

・ 昨年、4年ぶりの対面でのオープンキャンパス実施

・ 2024年は
7月30～31日開催！

2023 8/10 (thur.) 13:00-14:30

**「女子大生の日」の記念
オンライン・オープンキャンパス**

自分らしく生きよう Be yourself

▶ 場所 オンライン (Zoom)
▶ 対象 中学生、高校生、保護者、学部生、一般の方

プログラム Program

1. 開会 Opening
田中 高寿 東北大学DEI推進センター長
Mami Tanaka
2. "自信がなくて当たり前"
鈴木 愛 産体科学研究科 准教授 (SA 4期～7期生)
Anna Suzuki
3. 東北大学サイエンス・アンバサダー(SA)による発表
理学、農学、工学、教育学、科学研究科のSAが自分の経験を話します。
詳細はこちらのQRコードから
4. SAとの小グループでのディスカッション

東北大学サイエンス・アンバサダー (SA) とは……
次世代の研究者を目指す中学生に「こんな女性研究者がいるんだ！」「科学って楽しい！」という想いを伝えるために結成した、東北大学の女子大学生です。セミナーイベントに参加し、科学の魅力・研究のおもしろさを伝えています。

5. 閉会 Closing
大隈 典子 東北大学副学長、DEI推進委員会委員長
Noriko Osumi

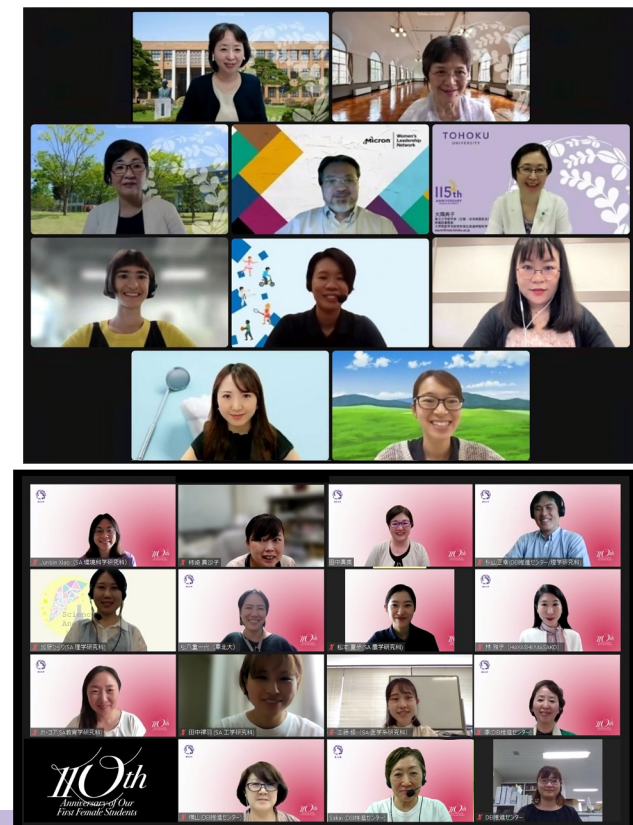
申込方法 registration
締め切り日: 8月8日 (Tue.) 午後3時
登録フォーム

下記URLまたは右記QRコードよりお申し込みください。

【女子大生の日について】
1933年8月21日、東北帝国大学(現・東北大学)は3人の女性の入学試験合格を発表しました。このとき入学した黒田チカ、牧田らく、丹下メカ、日本で最初の女子大生となりました。この日は、東北大学が開学以来掲げる「門戸開放」の理念を象徴する出来事です。2020年度、東北大学は、この8月21日(金)「女子大生の日」として登録しました。

▶ 問合せ先:
東北大学ダイバーシティ・エクイティ・インクルージョン(DEI)推進センター
E-Mail: eic@campus.tohoku.ac.jp
Tel: 022-217-6092

対面でOC参加できなかった方は
8月10日「女子大生の日記念」
オンラインオープンキャンパスに



2021年と2022年の「女子大生の日」記念イベント

3年連続「東北放送」にSAが出演
(東京エレクトロン宮城支援)

小学生向けの科学イベントも毎年実施
(片平まつり、市民センターなど)



動画を御覧ください！

https://www.tbc-sendai.co.jp//03tv/tv_machi_science2022/

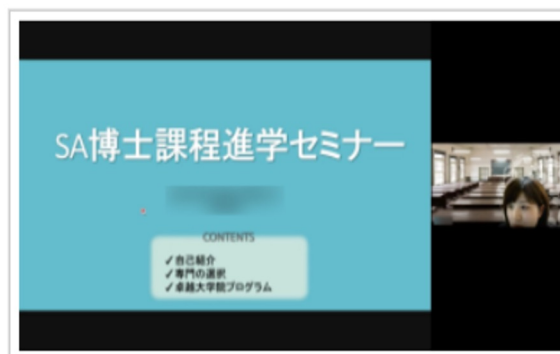
片平まつりは2年に1度開催

東北大学男女共同参画セミナー「博士課程進学セミナー「SA OG・SA」編」 (2021/11/25開催)

SAOGによるキャリアの説明（URA、大学教員、民間企業）



博士課程SAによる博士後期課程への進学について、また、日本学術振興会特別研究員の申請、東北大学の学位プログラム等研究を継続するための助成や支援情報についての説明および現役SAとのパネルディスカッションを実施



2002年度から開講した「ジェンダーと人間社会」

→2022年度から2講座に改編

2024年開講「ジェンダー共創社会」「インクルージョン社会」



2017年度総長教育省受賞

●全学教育の単位

主として1年次学生を対象
前期・後期2回開催

●オムニバス講義

「文系・理系」の教員 計12~13名

●前期・後期で延べ400名が受講

2002年度～：人文社会系
2015年度～：自然科学系まで拡大
2017年度 総長教育賞受賞

●更なるダイバーシティへの意識啓発

2022年度から
インクルージョン社会
(基礎科目 学際科目)
暮らしのジェンダー学⇨ジェンダー共創社会
(先端学術科目 カレントトピックス)

ジェンダー共創社会

回数	講義担当	講義題目(仮題含む)
1	田中真美	イントロダクション ジェンダー平等へ向けて
2	妙木 忍	フェミニズムの過去、今、これから
3	中村文子	国際社会とジェンダー
4	李 善姫	ジェンダー・多様性と緊急時リスク
5	高浦康有	ジェンダー平等の経済的・社会的必然性
6	神谷哲司	子育て・教育とジェンダー
7	大隅典子	なぜ、理系に進む女性は少ないのか？
8	大森駿之介	性多様性
9	大澤絢子	家庭におけるジェンダー平等
10	半田幸子	ジェンダー平等、他国に学ぶ
11	宮崎真理子	ジェンダーと健康病気
12	朝倉京子	ケアは女性の役割か？
13	小川真理子	ジェンダー平等の抱える課題
14	討論会	発表会・総合討論(課題・受講生提案課題)
15	李 善姫	まとめ & 期末試験

インクルージョン社会

回数	講義担当	講義題目(仮題含む)
1	田中真美	イントロダクション
2	李善姫	ジェンダーフェアネス
3	水野紀子	家族の再構成
4	吉田浩	経済的弱者(非正規雇用、女性)はどこへ
5	大隅典子	男性専科の学術・科学からの解放(無意識の偏見の克服)
6	末松和子	日本における多文化共生
7	秋山正幸	教育における包摂
8	大澤絢子	様々な社会的分断
9	前川 直哉	性的マイノリティの今
10	関口雄介	身体的弱者(障害者・高齢者)との共生
11	青砥なほみ	包摂とイノベーションに関して
12	出口真紀子	真のダイバーシティを目指して
13	学生主導	総合討論
14	学生主導	総合討論発表会
15	李善姫	まとめ & 期末試験

クラウドファンディングに 挑戦！

東北大学 学生チャレンジクラウドファンディング

ともプロ！2022 2022年10月1日(土)~11月30日(水)

ともに創り、ともに育つ。大学が社会と一体となって学生の挑戦を応援する
未来共創型クラウドファンディング、実施中！



<https://www.kikin.tohoku.ac.jp/tomopro/2022>



東北大学基金

Tohoku University Fund

ボランティア活動

- 東北大学課外・ボランティア活動支援センター
- 学生ボランティア支援スタッフSCRUM
<https://scrum-tohoku-univ.jimdofree.com/>



〔コロナ禍の対応〕

- ◆ 入居生活ガイドラインの策定
 - ➡ ユニバーシティ・ハウスの特徴に沿った基本的な感染対策の実施
- ◆ 退避用居室による濃厚接触者・体調不良者の早期隔離の実施
 - ➡ 学生寄宿舍の共同生活での**感染拡大事例無し**
- ◆ 入居人数の制限
 - ➡ **入居率を最大70%に制限し、**
接触人数の抑制による感染拡大防止
- ◆ 迅速な対応のため抗原検査キットの配付
 - ➡各ユニバーシティ・ハウス管理室に**常時準備**

〔コロナ以前の活動を再開〕

- ◆ Welcome party
- ◆ 入居者発案による交流イベント等
- ◆ 入居者間交流の促進

➡「**国際感覚の研鑽**」、**「協調性・社交性の涵養」**
の達成



感染拡大前のWelcome Party
(UH青葉山 2018)



入居者による発案の交流イベント Morning Run
(UH青葉山周辺 2021)

キャリアを繋ぐことのできる研究・職場環境を整備

学内3か所の保育園（258名）



川内けやき保育園
0から2歳児 定員22名



星の子保育園（定員120名）

軽症病児・病後児
保育施設



軽症病児・病後児保育室
「星の子ルーム」



青葉山みどり保育園
（最大定員116名）

ベビーシッター
利用料等補助

使用後に年4回申請可能

R5実績 20名

研究支援要員



両立支援



女性リーダー育成

研究支援要員雇用のために必要な
人件費の補助

対象者

- ◎出産・育児・介護等を行う教員・特別研究員
技術職員(男女)
- ◎国の審議会委員等の要職に就く
女性教員・技術職員、女性特別研究員

R5実績 27件

ベビーシッター利用料等補助



両立支援

業務と育児の両立に必要な
ベビーシッター利用料等の補助

対象者

育児を行う教職員、ポスドク、博士学生等
(性別問わず)

※職員も利用できるようになりました

スタートアップ研究費



女性リーダー育成

新規採用の女性教員に、
研究スタートのための研究費を支援

対象者

新規採用の女性教員(助教以上)

R5実績 17件

ネクストステップ研究費



女性リーダー育成

新規の研究課題の遂行や、研究成果
の公開に必要な研究費の支援

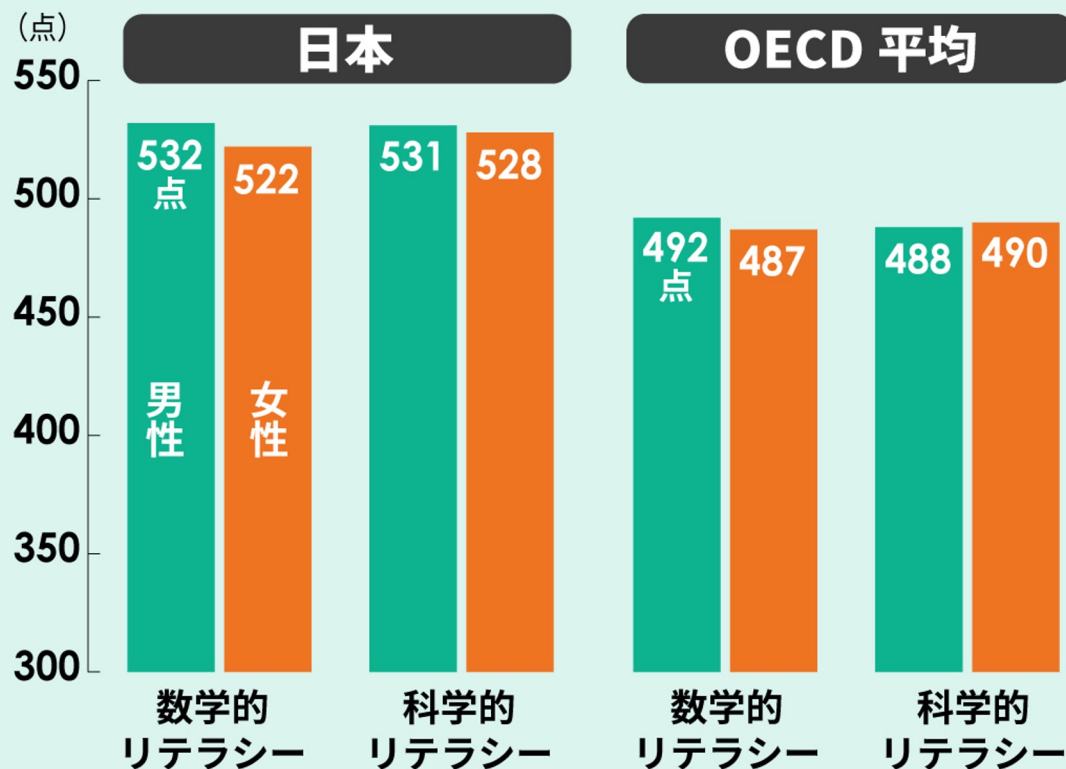
対象者

女性教員
(准教授、講師、助教、特別研究員、助手)

R5実績 17件

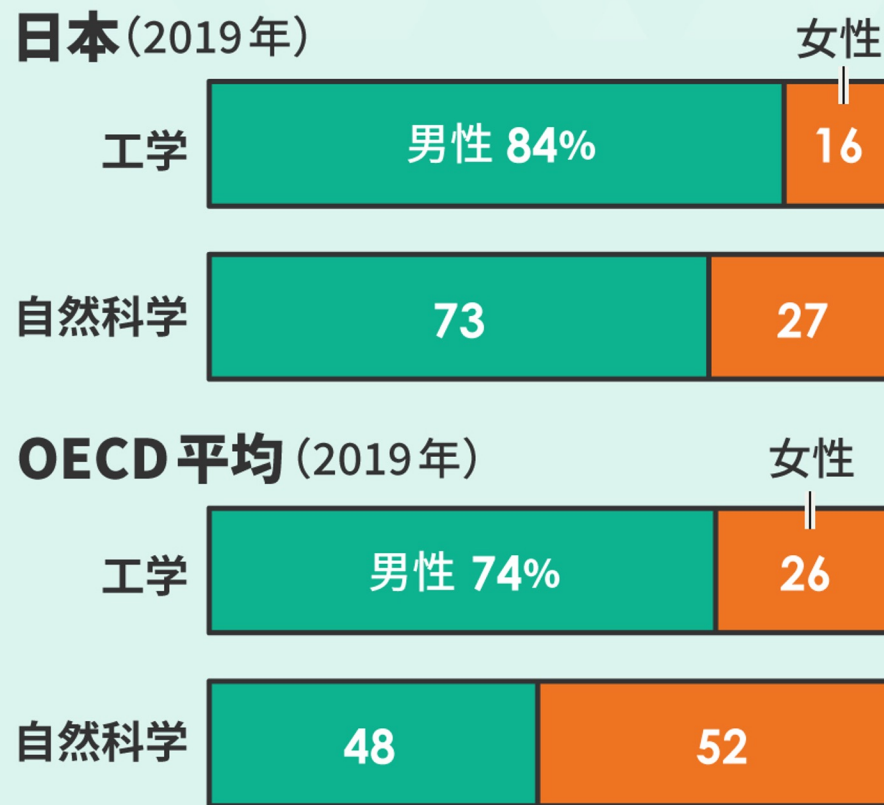
学習到達度調査 (PISA) の 理系分野における男女別の得点

OECD が 15 歳を対象に実施。2018 年のデータより



PISA 2018 Results COMBINED EXECUTIVE SUMMARIES, OECDをもとにハフポスト日本版が作成

理工系進学者のジェンダーギャップ (高等教育機関)



女性割合はOECD加盟国のうち比較可能な36カ国中で最下位

OECD.Stat のデータをもとにハフポスト日本版が作成

東北大学には複数種類の入試があります！有効に使って是非チャレンジしてください！



東北大学は皆さんをお待ちしております！！