



東北大学

進学説明会・相談会

東北大学文学部の紹介

東北大学





東北大学

1 東北大学はどんな大学？

東北大学

東北大学の歴史と概要

- 1907(明治40)年、東京帝国大学、京都帝国大学に次ぐ**3番目の帝国大学** (国が作った日本最高レベルの高等教育機関および研究機関)として創立。

- 「**研究第一**」・「**門戸開放**」・「**実学尊重**」

を建学の精神とする。

- **日本で最初の女子学生が誕生**
(2013年が女子学生入学百周年)



- 1922(大正11)年、**法文学部** (文学部の前身) 設立。**100周年**。
- **総合大学**：10の学部、18の大学院研究科 (独立研究科、専門職大学院を含む)、6の附置研究所や附属図書館、病院や多彩な教育研究施設等の総合的体系を構成。

日本大学ランキング

「研究力」 「教育力」 「社会貢献力」

総合評価

2020年～ 1位

- 1位 東北大学
- 2位 東京大学
- 3位 大阪大学
- 4位 東京工業大学
- 5位 京都大学

生徒が伸びた

「進学して伸びた」「入学後、生徒を伸ばしてくれる」
2015年まで8年連続1位、2018年～1位

- 1位 東北大学
- 2位 東京大学
- 3位 金沢工業大学
- 4位 東京理科大学
- 5位 京都大学

THE日本大学ランキング2024
(2022年以前は「THE世界大学ランキング日本版」)

朝日新聞出版「大学ランキング2024」

国際化への取り組み

今日の**職業人**に求められるのは、グローバルに活動できるモチベーションとスキル（英語力）。それを大学4年間に獲得することが重要。

■ 教育国際化拠点

東北大学は全国でも有数の**教育国際化推進拠点**。

■ 東北大学グローバルリーダー(TGL)育成プログラム

語学力を伸ばし、**海外に出かける機会（短期研修など）**が得られる。
留学に向けた支援・アドバイスの体制も充実。

■ 交換留学

海外の提携先への交換留学の機会も豊富。

世界700以上の大学と学術交流協定を締結しており、
短期研修や交換留学に奨学金が支給されることもある。

■ TEA's English

東北大学イングリッシュアカデミー（TEA）による**課外英語講座**
の開設。

文学部から世界へ（派遣学生数）

国／地域名	留学先	人数	国／地域名	留学先	人数
インドネシア	ガジャマダ大学	2	カナダ	ウォータールー大学	3
韓国	忠南大学校ほか	2	イギリス	ヨーク大学ほか	15
シンガポール	シンガポール国立大学	1	イタリア	ヴェネツィア大学	1
タイ	泰日工業大学	1		ローマ大学	3
中国	復旦大学ほか	2	オーストリア	ウィーン大学	8
台湾	国立台湾大学	4	オランダ	ライデン大学ほか	12
ベトナム	ベトナム国立大学ハノイ校	1	スウェーデン	ウプサラ大学	1
マレーシア	マラヤ大学	16	スペイン	グラナダ大学ほか	4
オーストラリア	ニューサウスウェールズ大学	13	ドイツ	ザールラント大学	1
ニュージーランド	オークランド大学	9		ハイデルベルク大学	4
アメリカ合衆国	アラスカ大学	1	ハンガリー	パダボーン大学	1
	オハイオ州立大学	2		エトヴェシュ・ロラード大学	2
	オレゴン大学	1	フィンランド	オウル大学ほか	3
	カリフォルニア大学	8	フランス	フランシュ・コンテ大学	1
	シカゴ大学	1		リヨン政治学院	1
	ニューヨーク州立大学	4		リヨン第二大学	2
	ノースカロライナ大学	13		レンヌ第二大学	2
	ハワイ大学	5		国立東洋言語文化研究大学	4
	ベイラー大学	1		ベルギー	ヘント大学
	ペンシルバニア州立大学	3	ポーランド	ヤゲウォ大学	2
モンタナ大学	7	リトアニア	ヴィリニウス大学	2	

※過去4年間の合計人数であり、短期で派遣された者も含まれます。

のべ171人



東北大学

2. 文学部はどんなところ？



国宝 大崎八幡宮

仙台西道路

宮城教育大学附属
特別支援学校

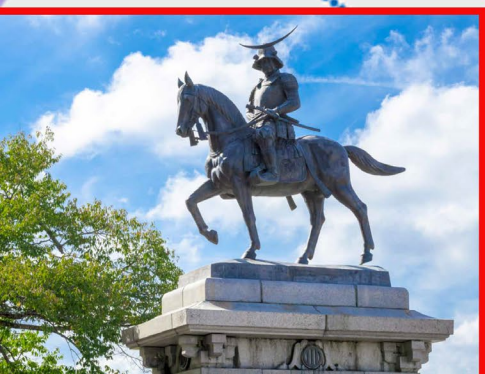
仙台市営地下鉄東西線

川内駅

川内キャンパス

青葉山キャンパス

国史跡 仙台城趾



八木山ベニー
ランド

東北工大

東北放送

JR仙台駅から地下鉄東西線で6分
川内駅下車 徒歩0分(キャンパス直結)



星陵キャンパス

北四番丁通

地下鉄南北線

北四番丁駅

青葉区役所

仙台市役所

宮城県庁

市民会館

定禅寺通

三越

広瀬通

一番町通

青葉通

五橋通

SS30

宮城第一高

尚絅学院高・中

仙台二高

市民会館

西公園

野球場

競技場

東北工大

東北放送

宮城第一高

尚絅学院高・中

仙台二高

市民会館

西公園

野球場

競技場

東北工大

東北放送

宮城第一高

尚絅学院高・中

仙台二高

市民会館

西公園

野球場

競技場

東北工大

東北放送

宮城第一高

尚絅学院高・中

仙台二高

市民会館

西公園

野球場

競技場

東北工大

東北放送

宮城第一高

尚絅学院高・中

仙台二高

市民会館

西公園

野球場

競技場

東北工大

東北放送

宮城第一高

尚絅学院高・中

仙台二高

市民会館

西公園

野球場

競技場

東北工大

東北放送

宮城第一高

尚絅学院高・中

仙台二高

市民会館

西公園

野球場

競技場

東北工大

東北放送

宮城第一高

尚絅学院高・中

仙台二高

市民会館

西公園

野球場

競技場

東北工大

東北放送

宮城第一高

尚絅学院高・中

仙台二高

市民会館

西公園

野球場

競技場

東北工大

東北放送

宮城第一高

尚絅学院高・中

仙台二高

市民会館

西公園

野球場

競技場

東北工大

東北放送

宮城第一高

尚絅学院高・中

仙台二高

市民会館

西公園

野球場

競技場

東北工大

東北放送

宮城第一高

尚絅学院高・中

仙台二高

市民会館

西公園

野球場

競技場

東北工大

東北放送

宮城第一高

尚絅学院高・中

仙台二高

市民会館

西公園

野球場

競技場

東北工大

東北放送

宮城第一高

尚絅学院高・中

仙台二高

市民会館

西公園

野球場

競技場

東北工大

東北放送

宮城第一高

尚絅学院高・中

仙台二高

市民会館

西公園

野球場

競技場

東北工大

東北放送

宮城第一高

尚絅学院高・中

仙台二高

市民会館

西公園

野球場

競技場

東北工大

東北放送

宮城第一高

尚絅学院高・中

仙台二高

市民会館

西公園

野球場

競技場

東北工大

東北放送

宮城第一高

尚絅学院高・中

仙台二高

市民会館

西公園

野球場

競技場

東北工大

東北放送

宮城第一高

尚絅学院高・中

仙台二高

市民会館

西公園

野球場

競技場

東北工大

東北放送

宮城第一高

尚絅学院高・中

仙台二高

市民会館

西公園

野球場

競技場

東北工大

東北放送

宮城第一高

尚絅学院高・中

仙台二高

市民会館

西公園

野球場

競技場

東北工大

東北放送

宮城第一高

尚絅学院高・中

仙台二高

市民会館

西公園

野球場

競技場

東北工大

東北放送

宮城第一高

尚絅学院高・中

仙台二高

市民会館

西公園

野球場

競技場

東北工大

東北放送

宮城第一高

尚絅学院高・中

仙台二高

市民会館

西公園

野球場

競技場

東北工大

東北放送

宮城第一高

尚絅学院高・中

仙台二高

市民会館

西公園

野球場

競技場

東北工大

東北放送

宮城第一高

尚絅学院高・中

仙台二高

市民会館

西公園

野球場

競技場

東北工大

東北放送

宮城第一高

尚絅学院高・中

仙台二高

市民会館

西公園

野球場

競技場

東北工大

東北放送

宮城第一高

尚絅学院高・中

仙台二高

市民会館

西公園

野球場

競技場

東北工大

東北放送

宮城第一高

尚絅学院高・中

仙台二高

市民会館

西公園

野球場

競技場

東北工大

東北放送

宮城第一高

尚絅学院高・中

仙台二高

市民会館

西公園

野球場

競技場

東北工大

東北放送

宮城第一高

尚絅学院高・中

仙台二高

市民会館

西公園

野球場

競技場

東北工大

東北放送

宮城第一高

尚絅学院高・中

仙台二高

市民会館

西公園

野球場

競技場

東北工大

東北放送

宮城第一高

尚絅学院高・中

仙台二高

市民会館

西公園

野球場

競技場

東北工大

東北放送</

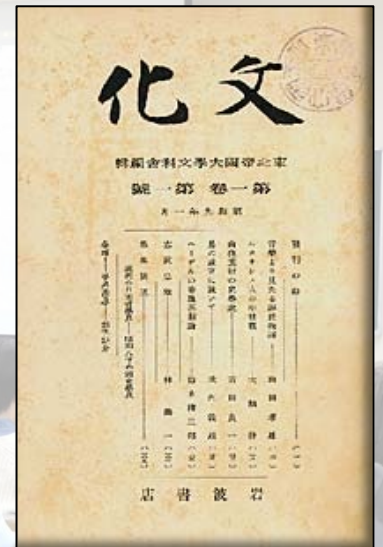


文学部の教育理念

現代社会が直面する複雑で困難な諸課題は、
科学技術のみで解決を図ることは難しく、
何よりも人間性への深い洞察に根ざした
人文社会科学的知見を必要としています。

そうした社会的要請に応えるべく、
人間性に対する鋭敏な感受性と
現実社会に対する透徹した認識に基づき、
国際社会の発展に積極的に貢献し得る、
知性と行動力を備えた人の育成を目指します。

(文学部規程第1条の2)



東北大学文学部会刊
学術雑誌『文化』創刊号

1年次

教養を高めつつ専門への準備 (語学等)

2年次

専修 (所属研究室) の決定
基礎専門科目の履修、海外研修等

3年次

専門研究の本格化
就職活動の準備 (公務員講座等)

4年次

就職活動
卒業論文 (卒業研究) の完成

文学部生の4年間の流れ

1年次

2年次

3年次

4年次

全学教育科目で
「教養」を学ぶ

入門的授業で
専門に触れる

「専修」の決定

本格的に「専門」を学ぶ

卒業論文
完成

卒業

「語学力」を鍛える

「将来」を考える

インターンシップ
就職活動

就職・大学院進学

文学部の学科・専修

1学科：人文社会学科 26専修 (専門分野)

入学時は未決定 2年次に26の研究室に所属

現代日本学
日本思想史
日本語学
日本語教育学
日本文学
日本史
考古学
文化人類学
宗教学

インド学仏教史
中国文学
中国思想
東洋史
英文学
英語学
ドイツ文学
フランス文学
西洋史

哲学
倫理学
東洋・日本美術史
美学・西洋美術史
心理学
言語学
社会学
行動科学

資格取得

- **教員免許状（普通免許）**

- **中学校一種**

- （国語、社会、英語、宗教）

- **高校一種**

- （国語、地理歴史、公民、英語、宗教）

- * 修士課程で単位を追加履修すると「専修免許状」を取得できる。

- **学芸員**（美術館・博物館などの専門職員資格）

- **社会調査士**（社会調査の専門的技能の認定資格）

- **公認心理師**（心理学専修に所属する必要あり）

- **日本語教員**（日本語教育学専修に所属する必要あり）

- **その他**

- 各種の外国語能力検定

- 東北大学グローバルリーダー認定証（GL認定証）

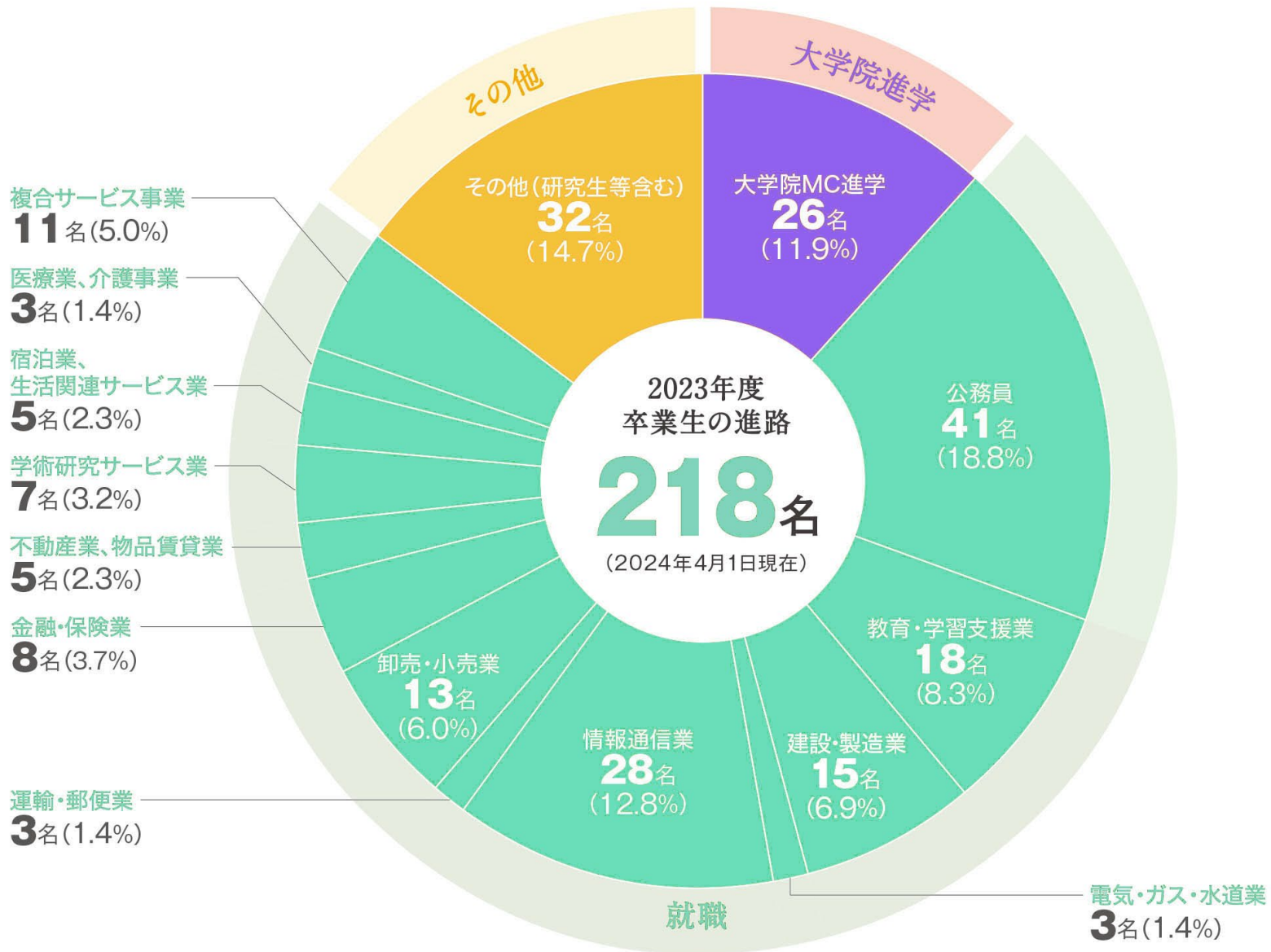
- * 「東北大学グローバルリーダー育成プログラム(TGLプログラム)」を所定の条件で修了した者に対し、グローバル社会で活躍できる資質があることを証明する。

就職関係

キャリア支援センターや大学生協の協力のもと、**教員養成講座**と**公務員講座**を行っており、その高い実績には定評があります。

教員養成講座

公務員講座



※進路調査中の人数は含んでいません。

1922年(大正11年)の法文学部設置以来、1万名を超える文学部の卒業生が全国のさまざまな企業現場で、行政の場で、教育現場で、文学部で身につけた教養や専門の知識や技術を駆使し、活躍しています。

2023年度学部卒業生の主な就職先

業種	進学先・機関・会社名
公務員	<ul style="list-style-type: none">● 総務省● 厚生労働省● 農林水産省● 防衛省● 東京出入国在留管理局● 人事院東北事務局● 東北経済産業局● 仙台地方裁判所● 茨城県教育委員会● 栃木県教育委員会● 北海道庁● 青森県庁● 宮城県庁● 福島県庁● 群馬県庁● 栃木県庁● 東京都庁● 静岡県庁● 仙台市役所● 新宿区役所 など多数
大学院進学等	<ul style="list-style-type: none">● 東北大学【文学研究科】の他に 東京大学、福島大学、三重大学等の各大学院へ進学
情報通信業	<ul style="list-style-type: none">● 富士通● NTT東日本● 日本放送協会● 毎日新聞社 など
教育・学習支援業	<ul style="list-style-type: none">● 全国の各公立私立中学校・高等学校、国立大学法人、私立大学の教員・教諭・職員 など
金融・保険業	<ul style="list-style-type: none">● 七十七銀行● 日本政策金融公庫● 東京海上日動火災保険● 宮城県民共済 など



東北大学

3 文学部の入試について

アドミッション・ポリシー (入学者受入方針)

本学部の教育理念に共感し、

- ①人間とその言語や文化、社会や歴史に対する関心を強く持ち、それらを探究するための広く深い知識と高度なスキルを習得しようとする人、
そのうえで、
- ②合理的かつ批判的な思考に裏付けられた分析能力と判断力を身につけ、グローバル化した現代社会が直面する様々な課題の解決に主体的に取り組もうとする意思を持つ人、
を求めています。

そのための能力として、
大学入学共通テストでは、均衡のとれた基礎学力、
一般選抜個別学力試験では、文学部勉学の基礎となる
国語、数学、外国語の学力を評価します。

令和7年度（2025年度）入試概要

募集人員 **210名**

- A O入試 II期 **27名**
- A O入試 III期 **36名**
- 一般選抜(前期日程) **147名**

試験科目・試験時間・配点等は、

「入学者選抜要項」「学生募集要項」等

を必ずご確認ください。

国際バカロレア入試、私費外国人留学生入試
による募集も行います。

アドミッション・ポリシー (AO入試について)

文学部での勉学に対する意欲と適性を備え、その個性によって文学部学生の多様化と活性化に寄与し、将来的にも顕著な活躍が期待できる人を求めています。

➤AO入試Ⅱ期

筆記試験では、**文章の読解力(読む力)**と**表現力(書く力)**を見るときともに、**問題の発見・分析能力**と**総合的な思考力**を測ります。

➤AO入試Ⅲ期

大学入学共通テストの成績により文学部の勉学に耐え得る**基礎的な学力が十分備わっているか**どうかを測ります。

これに加えて**面接試験**により、主体的な学習意欲と協調性、学問に対する好奇心、さらには豊かな人間性とコミュニケーション能力を評価します。

AO入試 (Ⅱ期)

出願

令和6年
10月15日
～18日

**第1次
選考**

筆記試験

11月2日

**第2次
選考**

面接試験

11月16日

**合格
発表**

11月22日

- ※1 現役の高校生だけが受験できます。
- ※2 大学入学共通テストは利用しません。

AO入試（Ⅲ期）

出願

令和7年
1月21日
～24日

※出願者多数
の場合、**第1次
選考**を行うこと
があります。

第2次 選考

面接試験

2月10日

合格 発表

2月12日

※1 既卒者でも受験可能。

※2 評定平均による出願の縛りはありません。

AOⅢ期の大学入学共通テスト・ 面接試験の配点

第2次選考	大学入学共通テスト							出願書類	面接試験	合計
	国語	地歴公民	数学	理科	外国語	情報	小計			
配点	200	200	200	100	200	50	950	—	350	1300

選抜方法等の比較（まとめ1）

AO入試	Ⅱ期	Ⅲ期
募集人員	27名	36名
出願資格	現役生のみ	既卒者も可
出願要件 ※次の全てを満たすこと	(1) 調査書の学習成績概評が A段階 に属する者 (2) 東北大学文学部での勉学を強く志望し、合格した場合に 入学を必ず確約 できる者	(1) 令和7年度大学入学共通テストにおいて、指定する教科・科目を受験した者 (2) 東北大学文学部での勉学を強く志望し、合格した場合に 入学を必ず確約 できる者

選抜方法等の比較（まとめ2）

AO入試	Ⅱ期	Ⅲ期
選 抜 方 法 第 1 次 選 考	<p>(11月2日) すべての志願者を対象に 筆記試験を行う。</p> <p>筆記試験① 英文読解力の評価</p> <p>筆記試験② 日本語長文の読解力や自分の 考えを述べる表現力の評価に より実施します。</p>	<p>(2月10日) 志願者数が募集人員を大幅に上回 る場合には、</p> <p><u>大学入学共通テストの成績により 第1次選考を行うことがあります。</u></p> <p>この場合、第1次選考合格者に のみ、第2次選考を行います。</p>

選抜方法等の比較（まとめ3）

AO入試	Ⅱ期	Ⅲ期
選 抜 方 法 第 2 次 選 考	<p>(11月16日) 第1次選考合格者に対してのみ面接試験を行い、筆記試験の結果を総合して合格者を決定します。</p> <p>面接試験では、出願書類を参考にして、文学部の学問・研究に対する熱意や問題関心、独創性や積極性、及び文学部で学ぶ積極的な意思その他について質問します。 それにより、自分の考えを口頭での的確に表現できるかどうかを評価します。</p>	<p>(2月10日) 大学入学共通テストと面接試験の結果を総合して合格者を決定します。</p> <p>面接試験では、出願書類を参考にして、文学部の学問・研究に対する熱意や問題関心、独創性や積極性、及び文学部で学ぶ積極的な意思その他について質問します。 それにより、自分の考えを口頭での的確に表現できるかどうかを評価します。</p>

一般選抜前期日程試験科目

* 詳細は令和7年度「**入学者選抜要項**」でご確認下さい。

【参考】

	共通	個別	
・ 国 語	100	500	(30%)
・ 数 学	100	300	(20%)
・ 外国語	100	500	(30%)
・ 地歴公民	250	—	(12.5%)
・ 理 科	100	—	(5%)
・ 情 報	50	—	(2.5%)
	計700	1300	
		総計 2000	(100%)

- ・ 共通テスト地理歴史・公民：「歴史総合, 日本史探求」、「歴史総合, 世界史探求」その他から2科目
- ・ 共通テスト数学：「数学I, 数学A」必須＋「数学II, 数学B, 数学C」必須
- ・ 共通テスト理科：「物理基礎／化学基礎／生物基礎／地学基礎」から2科目、または「物理、化学、生物、地学」から1科目
- ・ 共通テスト外国語：「英語、ドイツ語、フランス語、中国語、韓国語」から1科目
(英語はリスニングを含む)
- ・ 共通テスト情報：「情報I」必須
- ・ 前期日程数学：数学I・数学A・数学II・数学B・数学C

研究室訪問の様子



2024年度
オープンキャンパス

7月30日(火)
～ 31日(水)





東北大学

東北大学文学部の紹介 ご清聴ありがとうございました